



พระราชกฤษฎีกา

กำหนดเขตที่ดิน ในท้องที่ตำบลเขาศีริส อำเภอพรานกระต่าย
และตำบลมหาชัย ตำบลหนองทอง ตำบลหนองคล้า ตำบลพานทอง
อำเภอไทรงาม จังหวัดกำแพงเพชร
ให้เป็นเขตปฏิรูปที่ดิน
พ.ศ. ๒๕๕๕

ภูมิพลอดุลยเดช ป.ร.

ให้ไว้ ณ วันที่ ๑๑ เมษายน พ.ศ. ๒๕๕๕
เป็นปีที่ ๖๗ ในรัชกาลปัจจุบัน

พระบาทสมเด็จพระปรมินทรมหาภูมิพลอดุลยเดช มีพระบรมราชโองการโปรดเกล้าฯ
ให้ประกาศว่า

โดยที่เป็นการสมควรกำหนดเขตที่ดิน ในท้องที่ตำบลเขาศีริส อำเภอพรานกระต่าย และ
ตำบลมหาชัย ตำบลหนองทอง ตำบลหนองคล้า ตำบลพานทอง อำเภอไทรงาม จังหวัดกำแพงเพชร
ให้เป็นเขตปฏิรูปที่ดิน

อาศัยอำนาจตามความในมาตรา ๑๘๗ ของรัฐธรรมนูญแห่งราชอาณาจักรไทย และมาตรา ๒๕
วรรคหนึ่ง แห่งพระราชบัญญัติการปฏิรูปที่ดินเพื่อเกษตรกรรม พ.ศ. ๒๕๑๘ อันเป็นกฎหมายที่มี
บทบัญญัติบางประการเกี่ยวกับการจำกัดสิทธิและเสรีภาพของบุคคล ซึ่งมาตรา ๒๙ ประกอบกับมาตรา ๔๑
มาตรา ๔๒ และมาตรา ๔๓ ของรัฐธรรมนูญแห่งราชอาณาจักรไทย บัญญัติให้กระทำได้โดยอาศัยอำนาจ
ตามบทบัญญัติแห่งกฎหมาย จึงทรงพระกรุณาโปรดเกล้าฯ ให้ตราพระราชกฤษฎีกาขึ้นไว้ ดังต่อไปนี้

มาตรา ๑ พระราชกฤษฎีกานี้เรียกว่า “พระราชกฤษฎีกากำหนดเขตที่ดิน ในท้องที่ ตำบลเขาคีรีส อำเภอพวานกระต่าย และตำบลมหาชัย ตำบลหนองทอง ตำบลหนองคล้า ตำบลพานทอง อำเภอไทรงาม จังหวัดกำแพงเพชร ให้เป็นเขตปฏิรูปที่ดิน พ.ศ. ๒๕๕๕”

มาตรา ๒ พระราชกฤษฎีกานี้ให้ใช้บังคับตั้งแต่วันถัดจากวันประกาศในราชกิจจานุเบกษา เป็นต้นไป

มาตรา ๓ ให้ที่ดินในท้องที่ตำบลเขาคีรีส อำเภอพวานกระต่าย และตำบลมหาชัย ตำบลหนองทอง ตำบลหนองคล้า ตำบลพานทอง อำเภอไทรงาม จังหวัดกำแพงเพชร ภายในแนวเขต ตามแผนที่ท้ายพระราชกฤษฎีกานี้ เป็นเขตปฏิรูปที่ดิน

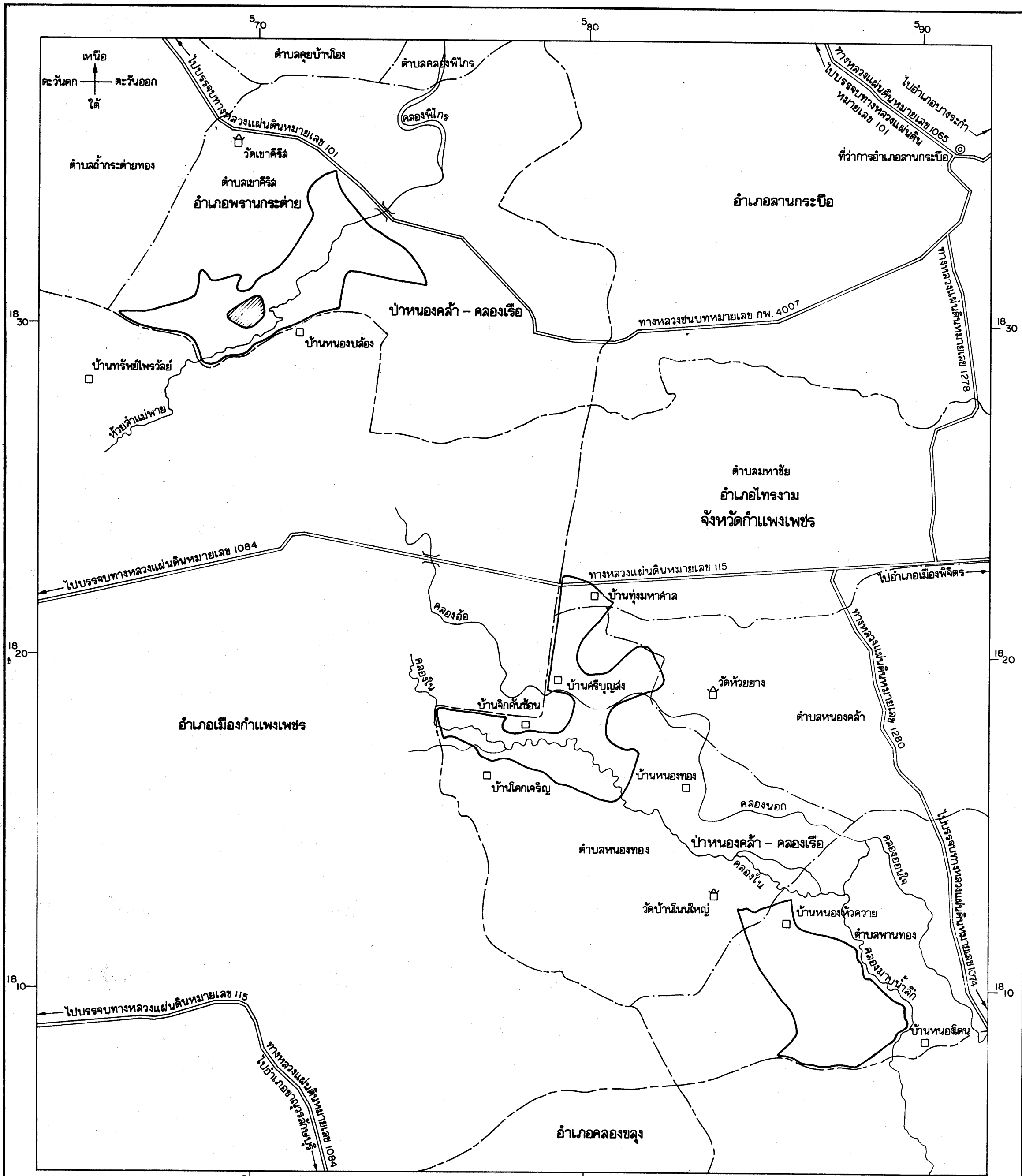
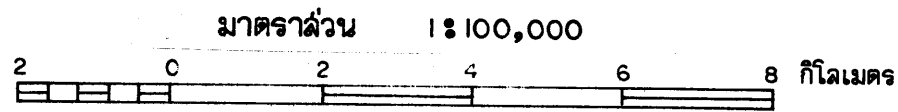
มาตรา ๔ ให้รัฐมนตรีว่าการกระทรวงการคลัง รัฐมนตรีว่าการกระทรวงเกษตรและสหกรณ์ และรัฐมนตรีว่าการกระทรวงมหาดไทยรักษาการตามพระราชกฤษฎีกานี้

ผู้รับสนองพระบรมราชโองการ

ยิ่งลักษณ์ ชินวัตร

นายกรัฐมนตรี

แผนที่ท้ายพระราชกฤษฎีกา
กำหนดเขตที่ดิน ในท้องที่ตำบลเขาคีรีดี อำเภอพรานกระต่าย และตำบลมหาชัย ตำบลหนองทอง ตำบลหนองคล้า ตำบลพานทอง อำเภอโงะงาม จังหวัดกำแพงเพชร
ให้เป็นเขตปฏิรูปที่ดิน
พ.ศ. 2555



- เครื่องหมาย**
- แนวเขตปฏิรูปที่ดิน
 - บริเวณที่กั้นออกจากเขตปฏิรูปที่ดิน
 - เขตอำเภอ
 - เขตตำบล
 - ทางหลวง ถนน ขอย
 - ฝาย
 - แม่น้ำ คลอง ห้วย
 - ที่ว่าการอำเภอ
 - หมู่บ้าน บ้าน
 - วัด ศาลาประชาคม

Worathod
 (นางพัชรรัตน์ มณีวงศ์)
 ผู้อำนวยการสำนักจัดการแผนผังและารบบที่ดิน

(นายจุฑาศักดิ์ แฉ่งอร่าม)
 รองเลขาธิการ ปฏิบัติราชการแทน
 เลขาธิการสำนักงานการปฏิรูปที่ดินเพื่อเกษตรกรรม

หมายเหตุ :- เหตุผลในการประกาศใช้พระราชกฤษฎีกานี้ คือ เนื่องจากในท้องที่ตำบลเขาคีรีส อำเภอรานกระต่าย และตำบลมหาชัย ตำบลหนองทอง ตำบลหนองคล้า ตำบลพานทอง อำเภอไทรงาม จังหวัดกำแพงเพชร มีเกษตรกรผู้ไม่มีที่ดินประกอบเกษตรกรรมเป็นของตนเอง หรือมีที่ดินเล็กน้อย ไม่เพียงพอแก่การครองชีพ หรือต้องเช่าที่ดินของผู้อื่นประกอบเกษตรกรรมอยู่เป็นจำนวนมาก สมควรกำหนดเขตที่ดินที่ได้จำแนกออกจากเขตป่าไม้ถาวรตามมติคณะรัฐมนตรี ป่าหนองคล้า - คลองเรือ ในท้องที่ตั้งกล่าวให้เป็นเขตปฏิรูปที่ดิน จึงจำเป็นต้องตราพระราชกฤษฎีกานี้