

ฝ่ายสถิติและประมวลผลข้อมูล ศูนย์ข้อมูลอสังหาริมทรัพย์

พฤษภาคม 2559

โทร. 02-645-9672

## ข้อมูลที่อยู่อาศัยสร้างเสร็จจดทะเบียนใหม่ ในเขตกรุงเทพฯ - ปริมาณ

### ไตรมาสแรก ปี 2559

ศูนย์ข้อมูลอสังหาริมทรัพย์ ธนาคารอาคารสงเคราะห์ เปิดเผยข้อมูลที่อยู่อาศัยสร้างเสร็จจดทะเบียนใหม่ ในกรุงเทพฯ-ปริมณฑล 5 จังหวัด (นนทบุรี ปทุมธานี สมุทรปราการ สมุทรสาคร นครปฐม) พบว่าในไตรมาสแรก ปี 2559 มีจำนวนหน่วยที่อยู่อาศัยสร้างเสร็จจดทะเบียนใหม่ทุกประเภทรวมกัน ประมาณ 38,200 หน่วย เพิ่มขึ้นร้อยละ 53 จากปี 2558 ซึ่งมีประมาณ 24,900 หน่วย

โดยจำนวนที่อยู่อาศัยสร้างเสร็จจดทะเบียนใหม่ทั้งหมดในไตรมาสแรก ปี 2559 แบ่งเป็นที่อยู่อาศัยสร้างเสร็จจดทะเบียนใหม่

- เดือนมกราคมประมาณ 9,500 หน่วย
- เดือนกุมภาพันธ์ประมาณ 16,000 หน่วย
- เดือนมีนาคมประมาณ 12,700 หน่วย

จากจำนวนที่อยู่อาศัยสร้างเสร็จจดทะเบียนใหม่ทั้งหมดในไตรมาสแรก ปี 2559 แบ่งเป็นที่อยู่อาศัยสร้างเสร็จจดทะเบียนใหม่ในเขตกรุงเทพฯ ประมาณ 15,000 หน่วย เพิ่มขึ้นร้อยละ 32 จากปี 2558 และ 5 จังหวัดปริมณฑลรวมกันประมาณ 23,200 หน่วย เพิ่มขึ้นร้อยละ 72 จากปี 2558

แบ่งเป็นหน่วยห้องชุดประมาณ 24,700 หน่วย (คิดเป็นร้อยละ 65 ของหน่วยสร้างเสร็จจดทะเบียนใหม่ทั้งหมด) บ้านเดี่ยวประมาณ 8,700 หน่วย (คิดเป็นร้อยละ 23) ทาวน์เฮ้าส์ประมาณ 3,900 หน่วย (คิดเป็นร้อยละ 10) อาคารพาณิชย์พักอาศัยประมาณ 500 หน่วย (คิดเป็นร้อยละ 1) และบ้านแฝดประมาณ 400 หน่วย (คิดเป็นร้อยละ 1)

พื้นที่ซึ่งมีหน่วยที่อยู่อาศัยสร้างเสร็จจดทะเบียนใหม่ประเภทแนวราบมากที่สุด 5 อันดับแรกในไตรมาสแรก ปี 2559 ได้แก่ อำเภอบางพลี (800 หน่วย) เขตประเวศ (700 หน่วย) อำเภอบางบัวทอง (700 หน่วย) อำเภอเมืองสมุทรสาคร (600 หน่วย) และเขตทุ่งครุ (600 หน่วย)

พื้นที่ซึ่งมีหน่วยที่อยู่อาศัยสร้างเสร็จจดทะเบียนใหม่ประเภทอาคารชุดมากที่สุด 5 อันดับแรกในไตรมาสแรก ปี 2559 ได้แก่ อำเภอธัญบุรี (6,900 หน่วย) อำเภอเมืองนนทบุรี (4,200 หน่วย) อำเภอเมืองสมุทรสาคร (2,700 หน่วย ซึ่งจำนวนนี้ทั้งหมดเป็นโครงการบ้านเอื้ออาทรทำเงิน 1-3) เขตลาดกระบัง (2,000 หน่วย) และเขตจตุจักร (1,200 หน่วย) ทั้งนี้ในไตรมาสแรก ปี 2559 มีอาคารชุดเอื้ออาทรสร้างเสร็จจดทะเบียนใหม่ของการเคหะแห่งชาติ 3 โครงการ รวม 56 อาคาร 2,700 หน่วย

### ข้อความจำกัดความรับผิดชอบ

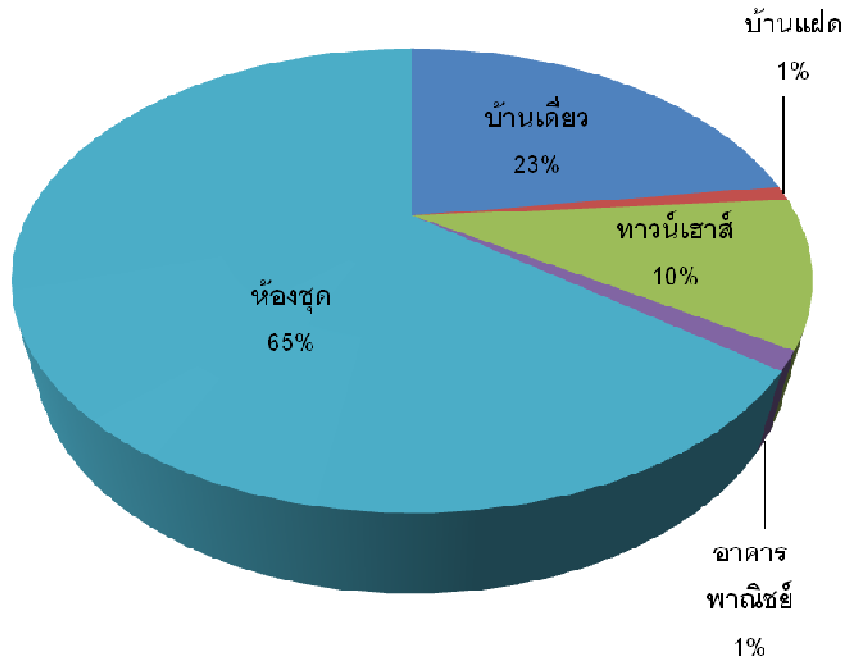
ข้อมูลสถิติ ข้อเขียนใด ๆ ที่ปรากฏในรายงานฉบับนี้ ศูนย์ข้อมูลอสังหาริมทรัพย์ได้รับมาจากแหล่งข้อมูลที่เชื่อถือได้หรือจากการประมวลผลที่เชื่อถือได้ ศูนย์ข้อมูลอสังหาริมทรัพย์ได้ตรวจสอบจนมั่นใจในระดับหนึ่งแล้ว แต่ศูนย์ข้อมูลอสังหาริมทรัพย์ไม่สามารถยืนยันความถูกต้องหรือความเป็นจริง และไม่อาจรับผิดชอบต่อความเสียหายที่เกิดขึ้นไม่ว่าในกรณีใด ๆ จากการใช้ข้อมูล ผู้นำข้อมูลไปใช้พึงใช้วิจารณญาณ และตรวจสอบตามความเหมาะสม

## ที่อยู่อาศัยสร้างเสร็จจดทะเบียนใหม่ ไตรมาสแรก ปี 2559

เขตพื้นที่	บ้านเดี่ยว	บ้านแฝด	ทาวน์เฮ้าส์	อาคารพาณิชย์	รวมแนวราบ	ห้องชุด	ไตรมาสแรก ปี 2559	ไตรมาสแรก ปี 2558
กรุงเทพฯ	3,200	200	2,700	200	6,300	8,700	15,000	11,400
5 จังหวัดปริมณฑล	5,500	200	1,200	300	7,200	16,000	23,200	13,500
กรุงเทพฯ - ปริมณฑล	8,700	400	3,900	500	13,500	24,700	38,200	24,900
สัดส่วน/ร้อยละ	23%	1%	10%	1%	35%	65%		

หมายเหตุ: 5 จังหวัดปริมณฑลหมายถึง นนทบุรี ปทุมธานี สมุทรปราการ สมุทรสาคร และนครปฐม

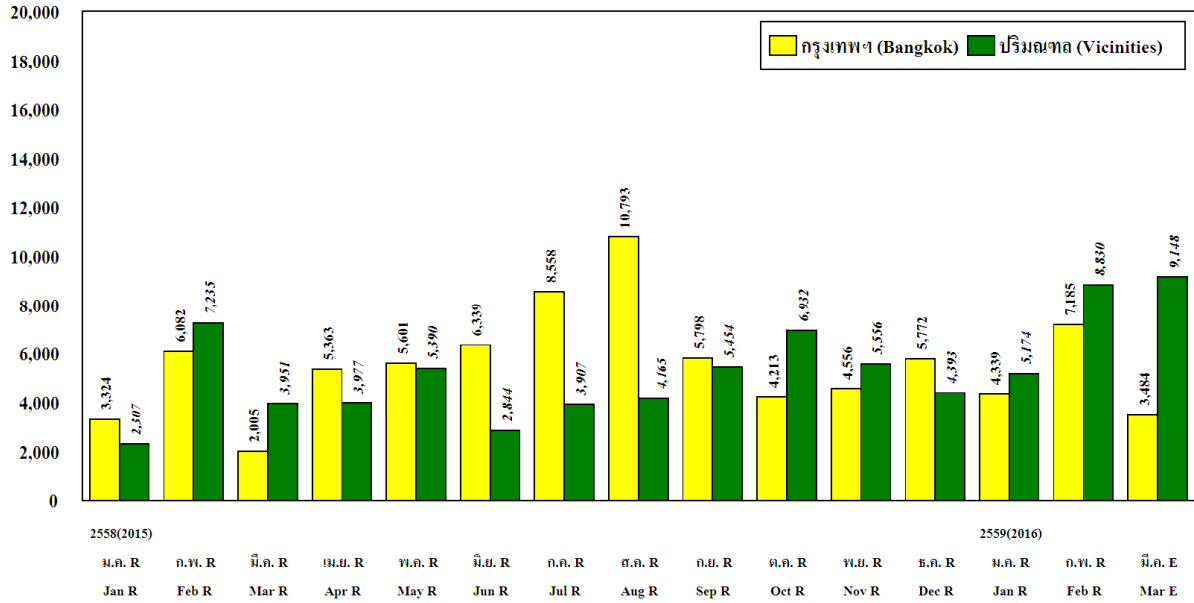
## ที่อยู่อาศัยสร้างเสร็จจดทะเบียนใหม่ แยกประเภท ไตรมาสแรก ปี 2559



ข้อมูลที่อยู่อาศัยสร้างเสร็จจดทะเบียนใหม่ ในเขตกรุงเทพฯ-ปริมณฑล แสดงจำนวนหน่วยทั้งหมด แยกกรุงเทพฯ-ปริมณฑล รายเดือน

Newly Completed and Registered Housing Units in Bangkok and Vicinities, Showing Total Number of Units categorized by area, By Month

จำนวน : หน่วย (Number of Units)



หมายเหตุ : E หมายถึง ประมาณการ โดยศูนย์ข้อมูลอสังหาริมทรัพย์  
R (revised) หมายถึง ข้อมูลที่มีการปรับปรุง

ที่มา : สำนักงานเขตในกรุงเทพมหานคร, เทศบาลและสำนักงานจังหวัดในปริมณฑล, กรมที่ดิน  
รวบรวมและประมวลผลโดย : ศูนย์ข้อมูลอสังหาริมทรัพย์

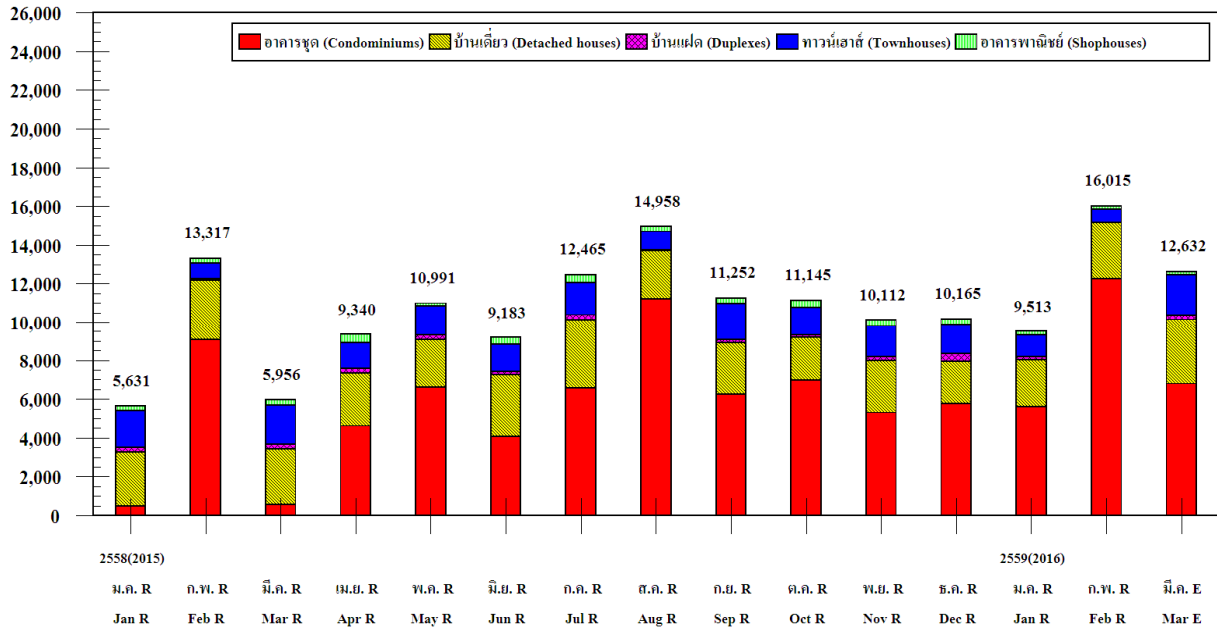
Remarks: E means estimated by Real Estate Information Center.  
R means revised.

Sources: (1) Bangkok District Offices (2) Municipal and Provincial Offices in Surrounding Provinces (3) Department of Lands  
Compiled by: Real Estate Information Center

ข้อมูลที่อยู่อาศัยสร้างเสร็จจดทะเบียนใหม่ ในเขตกรุงเทพฯ-ปริมณฑล แสดงจำนวนหน่วยแยกตามประเภทที่อยู่อาศัย รายเดือน

Newly Completed and Registered Housing Units in Bangkok and Vicinities, Showing Number of Units, Categorized by Housing Types, By Month

จำนวน : หน่วย (Number of Units)



หมายเหตุ : E หมายถึง ประมาณการ โดยศูนย์ข้อมูลอสังหาริมทรัพย์  
R (revised) หมายถึง ข้อมูลที่มีการปรับปรุง

ที่มา : สำนักงานเขตในกรุงเทพมหานคร, เทศบาลและสำนักงานจังหวัดในปริมณฑล, กรมที่ดิน  
รวบรวมและประมวลผลโดย : ศูนย์ข้อมูลอสังหาริมทรัพย์

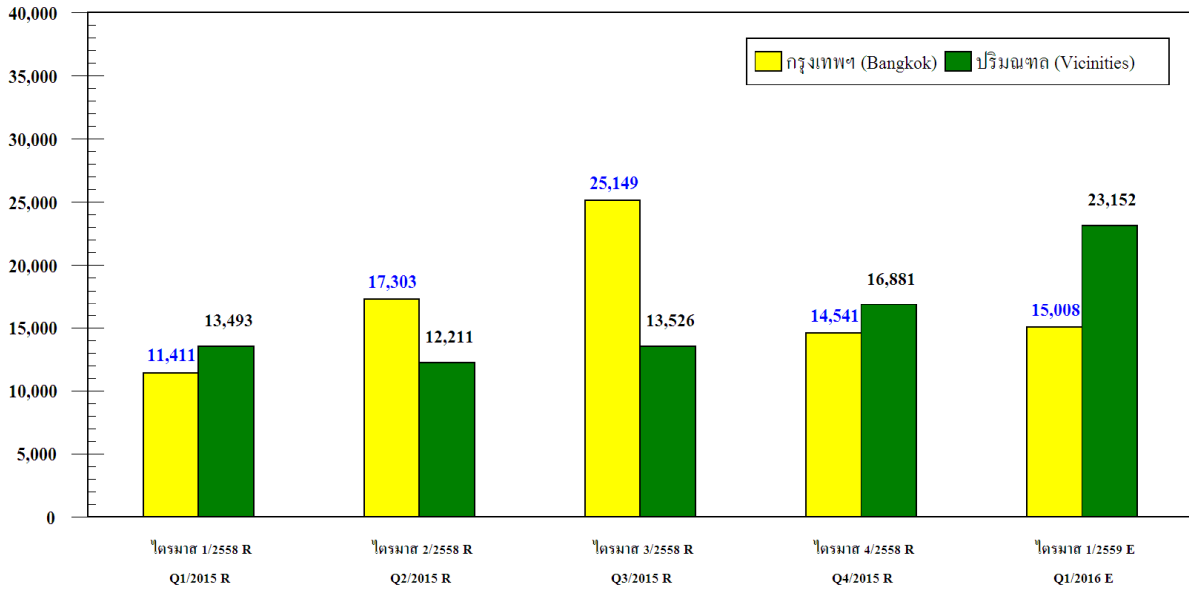
Remarks: E means estimated by Real Estate Information Center.  
R means revised.

Sources: (1) Bangkok District Offices (2) Municipal and Provincial Offices in Surrounding Provinces (3) Department of Lands  
Compiled by: Real Estate Information Center

ข้อมูลที่อยู่อาศัยสร้างเสร็จจดทะเบียนใหม่ในเขต กรุงเทพฯ-ปริมณฑล แสดงจำนวนหน่วยทั้งหมด แยกกรุงเทพฯ- ปริมณฑล รายไตรมาส

Newly Completed and Registered Housing Units in Bangkok and Vicinities, Showing Total Number of Units catagorized by area, By Quarter

จำนวน : หน่วย (Number of Units)



หมายเหตุ : E หมายถึง ประมาณการ โดยศูนย์ข้อมูลอสังหาริมทรัพย์  
R (revised) หมายถึง ข้อมูลที่มีการปรับปรุง

ที่มา : สำนักงานเขตในกรุงเทพมหานคร, เทศบาลและสำนักงานจังหวัดในปริมณฑล, กรมที่ดิน  
รวบรวมและประมวลผลโดย : ศูนย์ข้อมูลอสังหาริมทรัพย์

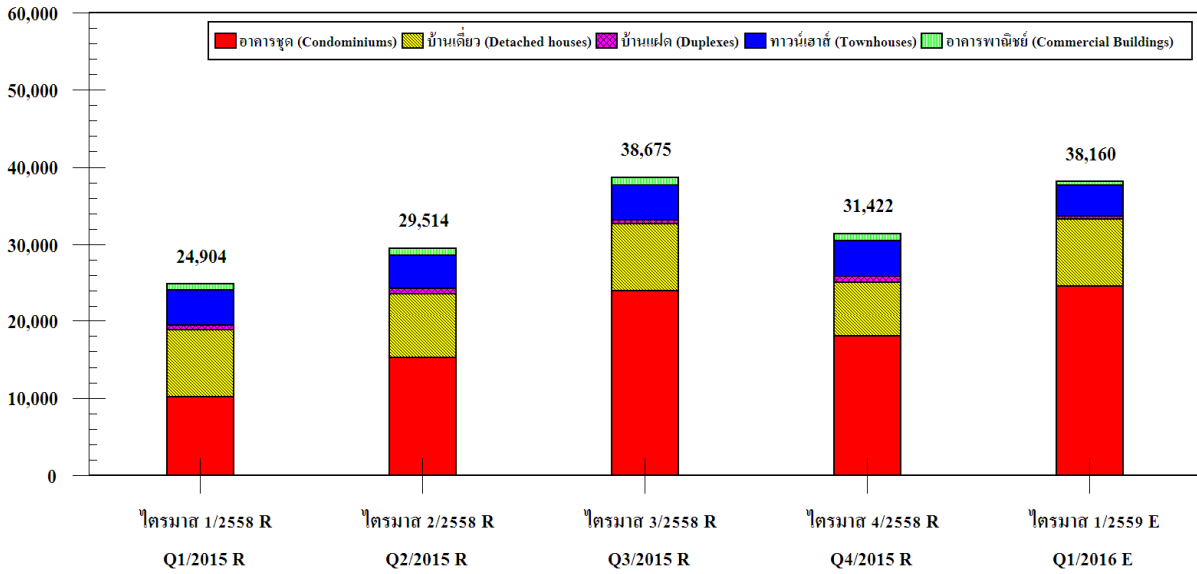
Remarks: E means estimated by Real Estate Information Center.  
R means revised.

Sources: (1) Bangkok District Offices (2) Municipal and Provincial Offices in Surrounding Provinces (3) Department of Lands  
Compiled by: Real Estate Information Center

ข้อมูลที่อยู่อาศัยสร้างเสร็จจดทะเบียนใหม่ ในเขตกรุงเทพฯ- ปริมณฑล แสดงจำนวนหน่วยแยกตามประเภทที่อยู่อาศัย รายไตรมาส

Newly Completed and Registered Housing Units in Bangkok and Vicinities, Showing Number of Units, Categorized by Housing Types, By Quarter

จำนวน : หน่วย (Number of Units)



หมายเหตุ : E หมายถึง ประมาณการ โดยศูนย์ข้อมูลอสังหาริมทรัพย์  
R (revised) หมายถึง ข้อมูลที่มีการปรับปรุง

ที่มา : สำนักงานเขตในกรุงเทพมหานคร, เทศบาลและสำนักงานจังหวัดในปริมณฑล, กรมที่ดิน  
รวบรวมและประมวลผลโดย : ศูนย์ข้อมูลอสังหาริมทรัพย์

Remarks: E means estimated by Real Estate Information Center.  
R means revised.

Sources: (1) Bangkok District Offices (2) Municipal and Provincial Offices in Surrounding Provinces (3) Department of Lands  
Compiled by: Real Estate Information Center