

ดัชนีราคาบ้านแนวราบใหม่ในตลาด ณ ไตรมาส 1 ปี 2561

ในพื้นที่กรุงเทพฯ - ปริมาณ 3 จังหวัด (นนทบุรี ปทุมธานี และสมุทรปราการ)

ศูนย์ข้อมูลอสังหาริมทรัพย์ ธนาคารอาคารสงเคราะห์ จัดทำดัชนีราคาบ้านแนวราบใหม่ในตลาด ซึ่งประกอบด้วย บ้านเดี่ยวและทาวน์เฮ้าส์ และทำการสำรวจราคาขายของโครงการบ้านจัดสรรสร้างใหม่ที่ยังอยู่ระหว่างการขาย (มีหน่วยเหลือขายตั้งแต่ 6 หน่วยขึ้นไป) ในพื้นที่กรุงเทพฯ และปริมาณ 3 จังหวัด ได้แก่ นนทบุรี ปทุมธานี และสมุทรปราการ ทั้งนี้ ไม่นับรวมบ้านมือสอง โดยใช้ราคาปี 2555 เป็นพื้นฐานในการเปรียบเทียบ

การสุ่มตัวอย่างเพื่อการจัดทำดัชนีราคานี้ จะใช้วิธีการสุ่มตัวอย่างแบบเจาะจง (Purposive Sampling) จำนวน 245 ตัวอย่าง โดยราคาขายที่นำมาจัดทำดัชนีราคานี้ เป็นราคาขายที่แท้จริง ซึ่งได้หักลบมูลค่ารายการส่งเสริมการขายออกจากราคาที่ประกาศขายแล้ว

รูปแบบรายการส่งเสริมการขายในไตรมาส 1 ปี 2561 ส่วนใหญ่ร้อยละ 34.9 มีข้อเสนอเป็นของแถม เช่น เครื่องปรับอากาศ เฟอร์นิเจอร์ ทองคำ ผ้าผ่าน ฯลฯ รองลงมาร้อยละ 31.8 มีข้อเสนอเป็นการออกค่าธรรมเนียมในการโอนให้ผู้ซื้อ และฟรีค่าส่วนกลางใน 1 – 2 ปีแรก ร้อยละ 26.7 มีข้อเสนอเป็นส่วนลดเงินสด และอีกประมาณ ร้อยละ 6.5 มีข้อเสนอเป็นรายการส่งเสริมการขายอื่นๆ เช่น จัดสวนฟรี 1 ปีแรก ติดตั้งอินเทอร์เน็ตฟรี 1 ปีแรก กำจัดปลวกฟรี 1 ปีแรก ค่าสโมสรรฟรี 1 ปีแรก อัตราดอกเบี้ยพิเศษในการผ่อนชำระ 2 – 3 ปีแรก ติดตั้งสัญญาณกันขโมย และแพ็คเกจเที่ยวต่างประเทศฟรี ฯลฯ

ในไตรมาส 1 ปี 2561 ดัชนีราคาบ้านแนวราบใหม่ในตลาด ในพื้นที่กรุงเทพฯ และปริมาณ 3 จังหวัด มีค่าดัชนีเท่ากับ 121.1 จุด เพิ่มขึ้นจาก 116.7 จุด หรือร้อยละ 3.8 เมื่อเทียบกับช่วงเวลาเดียวกันของปีก่อน และเพิ่มขึ้นจาก 119.4 จุด หรือ ร้อยละ 1.5 เมื่อเทียบกับไตรมาส 4 ปี 2560 และเมื่อจำแนกตามพื้นที่แล้ว พบว่า

- กรุงเทพฯ มีค่าดัชนีเท่ากับ 120.7 จุด เพิ่มขึ้นจาก 116.8 จุด หรือร้อยละ 3.3 เมื่อเทียบกับช่วงเวลาเดียวกันของปีก่อน และเพิ่มขึ้นจาก 119.1 จุด หรือ ร้อยละ 1.3 เมื่อเทียบกับไตรมาส 4 ปี 2560
- ปริมาณ 3 จังหวัด (นนทบุรี ปทุมธานี และสมุทรปราการ) มีค่าดัชนีเท่ากับ 121.2 จุด เพิ่มขึ้นจาก 116.7 จุด หรือร้อยละ 3.9 เมื่อเทียบกับช่วงเวลาเดียวกันของปีก่อน และเพิ่มขึ้นจาก 119.6 จุด หรือ ร้อยละ 1.3 เมื่อเทียบกับไตรมาส 4 ปี 2560

หากพิจารณา ดัชนีราคาที่อยู่อาศัยแนวราบใหม่ในตลาด ในแต่ละประเภท ได้แก่ บ้านเดี่ยว และทาวน์เฮ้าส์ จะพบการเปลี่ยนแปลงของดัชนีราคา ดังนี้

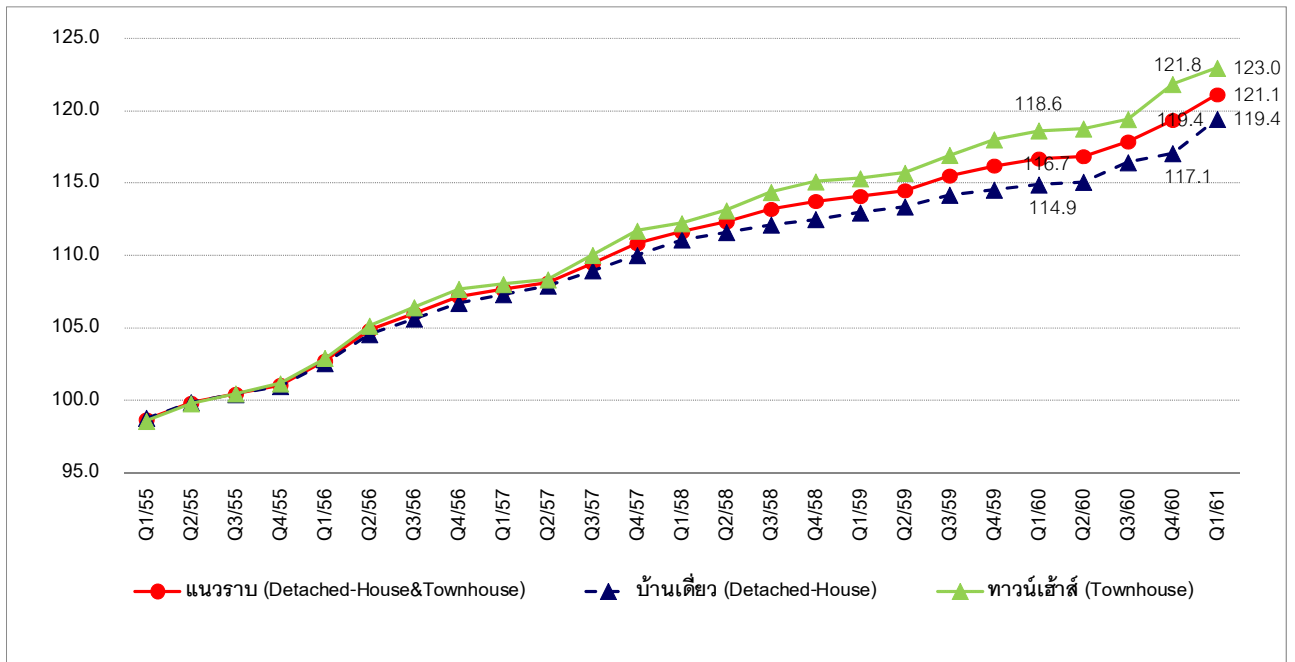
1. ดัชนีราคาบ้านเดี่ยวในพื้นที่กรุงเทพฯ และปริมณฑล 3 จังหวัด มีค่าดัชนีเท่ากับ 119.4 จุด เพิ่มขึ้นจาก 114.9 จุด หรือร้อยละ 3.9 เมื่อเทียบกับช่วงเวลาเดียวกันของปีก่อน และเพิ่มขึ้นจาก 117.1 จุด หรือร้อยละ 2.0 เมื่อเทียบกับไตรมาส 4 ปี 2560 และเมื่อจำแนกตามพื้นที่แล้ว พบว่า

- กรุงเทพฯ มีค่าดัชนีเท่ากับ 119.2 จุด เพิ่มขึ้นจาก 115.3 จุด หรือร้อยละ 3.4 เมื่อเทียบกับช่วงเวลาเดียวกันของปีก่อน และเพิ่มขึ้นจาก 116.6 จุด หรือ ร้อยละ 2.2 เมื่อเทียบกับไตรมาส 4 ปี 2560
- ปริมณฑล 3 จังหวัด (นนทบุรี ปทุมธานี และสมุทรปราการ) มีค่าดัชนีเท่ากับ 118.7 จุด เพิ่มขึ้นจาก 114.6 จุด หรือร้อยละ 3.5 เมื่อเทียบกับช่วงเวลาเดียวกันของปีก่อน และเพิ่มขึ้นจาก 117.3 จุด หรือร้อยละ 1.1 เมื่อเทียบกับไตรมาส 4 ปี 2560

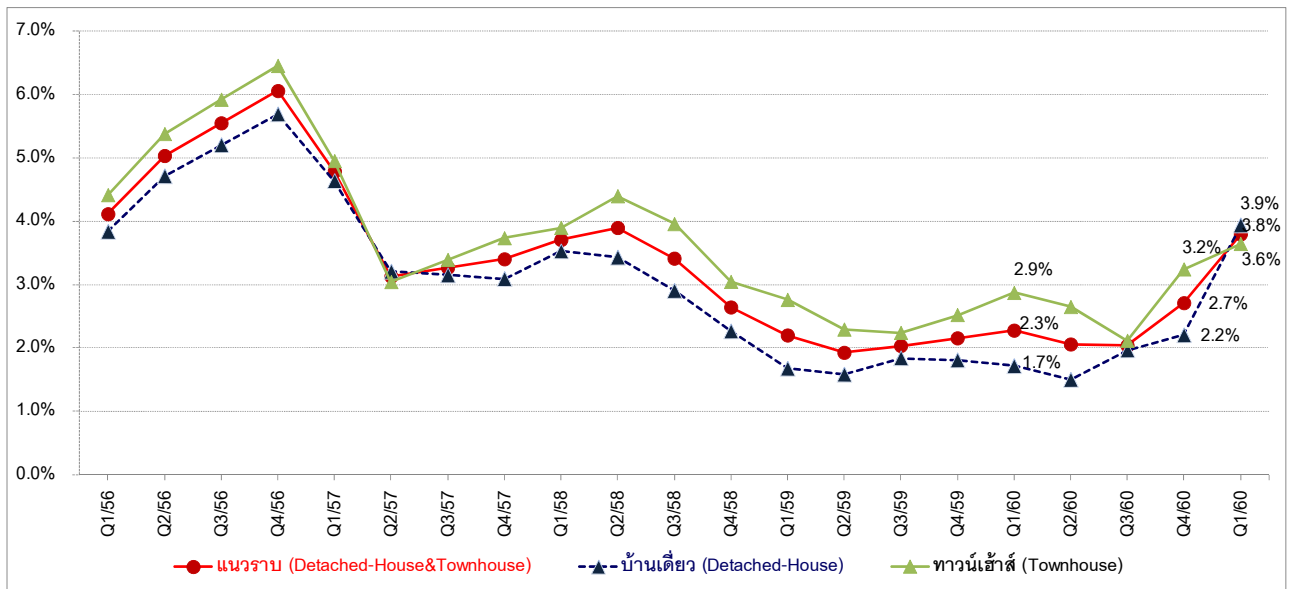
2. ดัชนีราคาทาวน์เฮ้าส์ ในพื้นที่กรุงเทพฯ และปริมณฑล 3 จังหวัด มีค่าดัชนีเท่ากับ 123.0 จุด เพิ่มขึ้นจาก 118.6 จุด หรือร้อยละ 3.6 เมื่อเทียบกับช่วงเวลาเดียวกันของปีก่อน และเพิ่มขึ้นจาก 121.8 จุด หรือ ร้อยละ 0.9 เมื่อเทียบกับไตรมาส 4 ปี 2560 และเมื่อจำแนกตามพื้นที่แล้ว พบว่า

- กรุงเทพฯ มีค่าดัชนีเท่ากับ 122.0 จุด เพิ่มขึ้นจาก 118.2 จุด หรือร้อยละ 3.2 เมื่อเทียบกับช่วงเวลาเดียวกันของปีก่อน และเพิ่มขึ้นจาก 121.3 จุด หรือร้อยละ 0.6 เมื่อเทียบกับไตรมาส 4 ปี 2560
- ปริมณฑล 3 จังหวัด (นนทบุรี ปทุมธานี และสมุทรปราการ) มีค่าดัชนีเท่ากับ 124.4 จุด เพิ่มขึ้นจาก 119.2 จุด หรือร้อยละ 4.4 เมื่อเทียบกับช่วงเวลาเดียวกันของปีก่อน และเพิ่มขึ้นจาก 122.5 จุด หรือร้อยละ 1.6 เมื่อเทียบกับไตรมาส 4 ปี 2560

แผนภูมิที่ 1 ดัชนีราคาบ้านแนวราบใหม่ในตลาด ในกรุงเทพฯ - ปริมาณ (ปีฐาน = ปี 2555)



แผนภูมิที่ 2 อัตราขยายตัวของดัชนีราคาบ้านแนวราบใหม่ในตลาด ในกรุงเทพฯ - ปริมาณ
เปรียบเทียบกับช่วงเวลาเดียวกันของปีก่อน (YoY)



ดัชนีราคาบ้านแนวราบใหม่ในตลาด ในกรุงเทพฯ -ปริมณฑล ไตรมาส 1 ปี 2561

บ้านแนวราบใหม่ในตลาด	Q1/2560		Q2/2560		Q3/2560		Q4/2560		Q1/2561	
	Index	ΔYoY	Index	ΔYoY	Index	ΔYoY	Index	ΔYoY	Index	ΔYoY
กรุงเทพฯ -ปริมณฑล	116.7	2.3%	116.8	2.1%	117.9	2.0%	119.4	2.7%	121.1	3.8%
▪ กรุงเทพฯ	116.8	2.2%	117.0	1.9%	117.7	2.1%	119.1	2.4%	120.7	3.3%
▪ นนทบุรี ปทุมธานี และสมุทรปราการ	116.7	2.3%	116.8	2.2%	118.1	2.0%	119.6	3.0%	121.2	3.9%

ดัชนีราคาบ้านเดี่ยว ในกรุงเทพฯ -ปริมณฑล ไตรมาส 1 ปี 2561

บ้านเดี่ยว	Q1/2560		Q2/2560		Q3/2560		Q4/2560		Q1/2561	
	Index	ΔYoY	Index	ΔYoY	Index	ΔYoY	Index	ΔYoY	Index	ΔYoY
กรุงเทพฯ -ปริมณฑล	114.9	1.7%	115.1	1.5%	116.4	2.0%	117.1	2.2%	119.4	3.9%
▪ กรุงเทพฯ	115.3	2.5%	115.5	2.0%	116.1	2.2%	116.6	1.8%	119.2	3.4%
▪ นนทบุรี ปทุมธานี และสมุทรปราการ	114.6	1.2%	114.8	1.1%	116.6	1.8%	117.3	2.4%	118.7	3.5%

ดัชนีราคาทาว์นเฮ้าส์ ในกรุงเทพฯ -ปริมณฑล ไตรมาส 1 ปี 2561

ทาว์นเฮ้าส์	Q1/2560		Q2/2560		Q3/2560		Q4/2560		Q1/2561	
	Index	ΔYoY	Index	ΔYoY	Index	ΔYoY	Index	ΔYoY	Index	ΔYoY
กรุงเทพฯ -ปริมณฑล	118.6	2.9%	118.8	2.6%	119.4	2.1%	121.8	3.2%	123.0	3.6%
▪ กรุงเทพฯ	118.2	1.9%	118.3	1.8%	119.0	2.0%	121.3	2.9%	122.0	3.2%
▪ นนทบุรี ปทุมธานี และสมุทรปราการ	119.2	3.8%	119.4	3.4%	119.9	2.2%	122.5	3.6%	124.4	4.4%

หมายเหตุ : ปีฐาน = ปี 2555

รวบรวมและประมวลผลโดย : ศูนย์ข้อมูลอสังหาริมทรัพย์ ธนาคารอาคารสงเคราะห์

ข้อความจำกัดความรับผิดชอบ

ข้อมูลสถิติ ข้อเขียนใด ๆ ที่ปรากฏในรายงานฉบับนี้ศูนย์ข้อมูลอสังหาริมทรัพย์ได้รับมาจากแหล่งข้อมูลที่เชื่อถือได้หรือจากการประมวลผลที่เชื่อถือได้ศูนย์ข้อมูลอสังหาริมทรัพย์ได้ตรวจสอบจนมั่นใจในระดับหนึ่งแล้ว แต่ศูนย์ข้อมูลอสังหาริมทรัพย์ไม่สามารถยืนยันความถูกต้องหรือความเป็นจริงและไม่อาจรับผิดชอบต่อความเสียหายที่เกิดขึ้นไม่ว่าในกรณีใด ๆ จากการนำข้อมูลไปใช้เพื่อใช้ในการพิจารณา และตรวจสอบตามความเหมาะสม

สอบถามรายละเอียดเพิ่มเติม : ฝ่ายประชาสัมพันธ์และบริการข้อมูล ศูนย์ข้อมูลอสังหาริมทรัพย์
ชั้น 18 อาคาร 2 ธนาคารอาคารสงเคราะห์ สำนักงานใหญ่ 63 ถนนพระราม 9 ห้วยขวาง กรุงเทพฯ 10310
โทรศัพท์ 02-645-9674-6 โทรสาร 0-2643-1252