



กฎกระทรวง

กำหนดบริเวณห้ามก่อสร้าง ดัดแปลง หรือเปลี่ยนแปลงใช้อาคารบางชนิดหรือบางประเภท
ในพื้นที่บางส่วนในท้องที่ตำบลนิคมลำนารายณ์ ตำบลลำนารายณ์ ตำบลบ้านใหม่สามัคคี ตำบลบัวชุม
ตำบลชัยนารายณ์ ตำบลท่ามะนาว และตำบลท่าดินดำ อำเภอย้ายบาตาด จังหวัดลพบุรี
พ.ศ. ๒๕๕๙

อาศัยอำนาจตามความในมาตรา ๕ (๓) แห่งพระราชบัญญัติควบคุมอาคาร พ.ศ. ๒๕๒๒
และมาตรา ๘ (๑๐) แห่งพระราชบัญญัติควบคุมอาคาร พ.ศ. ๒๕๒๒ ซึ่งแก้ไขเพิ่มเติมโดย
พระราชบัญญัติควบคุมอาคาร (ฉบับที่ ๓) พ.ศ. ๒๕๔๓ รัฐมนตรีว่าการกระทรวงมหาดไทยโดยคำแนะนำ
ของคณะกรรมการควบคุมอาคารออกกฎกระทรวงไว้ดังต่อไปนี้

ข้อ ๑ ในกฎกระทรวงนี้

“อาคารพาณิชย์กรรมประเภทค้าปลีกค้าส่ง” หมายความว่า อาคารที่ใช้เพื่อประโยชน์ในการขายปลีก
หรือขายส่ง หรือทั้งขายปลีกและขายส่ง ซึ่งสินค้าอุปโภคและบริโภคหลายประเภทที่ใช้ในชีวิตประจำวัน
แต่ไม่หมายความรวมถึงตลาดตามกฎหมายว่าด้วยการสาธารณสุข และอาคารที่มีกิจกรรมหลักเพื่อใช้
ดำเนินการเพื่อส่งเสริมหรือจำหน่ายสินค้าซึ่งเป็นผลิตภัณฑ์หรือผลิตภัณฑ์ของชุมชน

“ระดับพื้นดิน” หมายความว่า ระดับพื้นดินที่ก่อสร้างกรณีไม่มีการถมดิน หรือระดับพื้นดิน
ที่ก่อสร้างกรณีมีการถมดินที่ไม่สูงกว่าระดับถนนที่อยู่ใกล้ที่สุด หรือระดับถนนกรณีมีการถมดินสูงกว่า
ระดับถนนที่อยู่ใกล้ที่สุด

ข้อ ๒ ให้กำหนดพื้นที่ในบริเวณดังต่อไปนี้เป็นบริเวณห้ามก่อสร้าง ดัดแปลง หรือ
เปลี่ยนแปลงใช้อาคารบางชนิดหรือบางประเภท

ทิศเหนือ จดเส้นขนานระยะ ๕๐๐ เมตร กับกึ่งกลางถนนสาธารณะไม่ปรากฏชื่อ

ทิศตะวันออก จดเขตทางรถไฟสายตะวันออกเฉียงเหนือ ฟากตะวันออก ห้วยสันตีเหล็ก
ฝั่งเหนือ แม่น้ำป่าสัก ฝั่งเหนือ เส้นขนานระยะ ๑,๐๐๐ เมตร กับกึ่งกลางถนนสาธารณะไม่ปรากฏชื่อ
จนบรรจบกับเส้นขนานระยะ ๕๐๐ เมตร กับกึ่งกลางทางหลวงแผ่นดินหมายเลข ๒๓๓๘ ฟากตะวันออก

ทิศใต้ จดเส้นขนานระยะ ๕๐๐ เมตร กับกึ่งกลางทางหลวงแผ่นดินหมายเลข ๒๐๘๙ ฟากใต้ เส้นตั้งฉากกับทางหลวงแผ่นดินหมายเลข ๒๐๘๙ ที่จุดซึ่งอยู่ห่างจากทางหลวงแผ่นดินหมายเลข ๒๓๓๘ บรรจบกับทางหลวงแผ่นดินหมายเลข ๒๐๘๙ ไปทางทิศตะวันตกเฉียงใต้ ตามแนวทางหลวงแผ่นดินหมายเลข ๒๐๘๙ เป็นระยะ ๓,๐๐๐ เมตร และเส้นตรงที่ลากไปทางทิศตะวันตกเฉียงเหนือจนบรรจบกับทางหลวงแผ่นดินหมายเลข ๒๐๕ ที่จุดซึ่งเส้นขนานระยะ ๒๐๐ เมตร กับกึ่งกลางถนนสาธารณะไม่ปรากฏชื่อบรรจบกับทางหลวงแผ่นดินหมายเลข ๒๐๕

ทิศตะวันตก จดเส้นขนานระยะ ๒๐๐ เมตร กับกึ่งกลางถนนสาธารณะไม่ปรากฏชื่อ
ทั้งนี้ ตามแผนที่ท้ายกฎกระทรวงนี้

ข้อ ๓ การคำนวณพื้นที่ใช้สอยอาคารพาณิชย์กรรมประเภทค้าปลีกค้าส่ง ให้คำนวณเฉพาะพื้นที่อาคารที่ใช้ประโยชน์เพื่อประกอบกิจการพาณิชย์กรรมประเภทค้าปลีกค้าส่งเท่านั้น โดยไม่ต้องนำพื้นที่เก็บสินค้า พื้นที่สำนักงาน และพื้นที่ส่วนอื่นที่อยู่ภายในอาคารมารวมคำนวณด้วย

ข้อ ๔ ให้กำหนดพื้นที่บางส่วนในท้องที่ตำบลนิคมลำนารายณ์ ตำบลลำนารายณ์ ตำบลบ้านใหม่สามัคคี ตำบลบัวชุม ตำบลชัยนารายณ์ ตำบลท่ามะนาว และตำบลท่าดินดำ อำเภอชัยบาดาล จังหวัดลพบุรี ภายในแนวเขตตามแผนที่ท้ายกฎกระทรวงนี้เป็นบริเวณห้ามก่อสร้างอาคารพาณิชย์กรรมประเภทค้าปลีกค้าส่งที่มีพื้นที่ใช้สอยอาคารรวมกันเพื่อประกอบกิจการในอาคารหลังเดียวกันหรือหลายหลัง ตั้งแต่ ๒๐๐ ตารางเมตรขึ้นไป

ข้อ ๕ ภายในบริเวณพื้นที่ที่กำหนดตามข้อ ๔ ห้ามบุคคลใดตัดแปลงหรือเปลี่ยนแปลงการใช้อาคารใด ๆ ให้เป็นอาคารชนิดหรือประเภทที่มีลักษณะต้องห้ามตามที่กำหนดในข้อ ๔

ข้อ ๖ อาคารที่มีอยู่แล้วในบริเวณพื้นที่ที่กำหนดตามข้อ ๔ ก่อนหรือในวันที่กฎกระทรวงนี้ใช้บังคับ ให้ได้รับยกเว้นไม่ต้องปฏิบัติตามกฎกระทรวงนี้ แต่ห้ามตัดแปลงหรือเปลี่ยนแปลงใช้อาคารดังกล่าวให้เป็นอาคารชนิดหรือประเภทที่มีลักษณะต้องห้ามตามที่กำหนดในข้อ ๔

ข้อ ๗ อาคารที่ได้รับใบอนุญาตหรือใบรับแจ้งการก่อสร้าง ตัดแปลง หรือเปลี่ยนแปลงการใช้ตามกฎหมายว่าด้วยการควบคุมอาคาร หรือที่ได้รับอนุญาตตามกฎหมายเฉพาะว่าด้วยกิจการนั้นก่อนวันที่กฎกระทรวงนี้ใช้บังคับ และยังคงก่อสร้าง ตัดแปลง หรือเปลี่ยนแปลงใช้ไม่แล้วเสร็จ ให้ได้รับยกเว้นไม่ต้องปฏิบัติตามกฎกระทรวงนี้ แต่จะขอเปลี่ยนแปลงการอนุญาตหรือการแจ้งให้เป็นการขัดต่อกฎกระทรวงนี้ไม่ได้

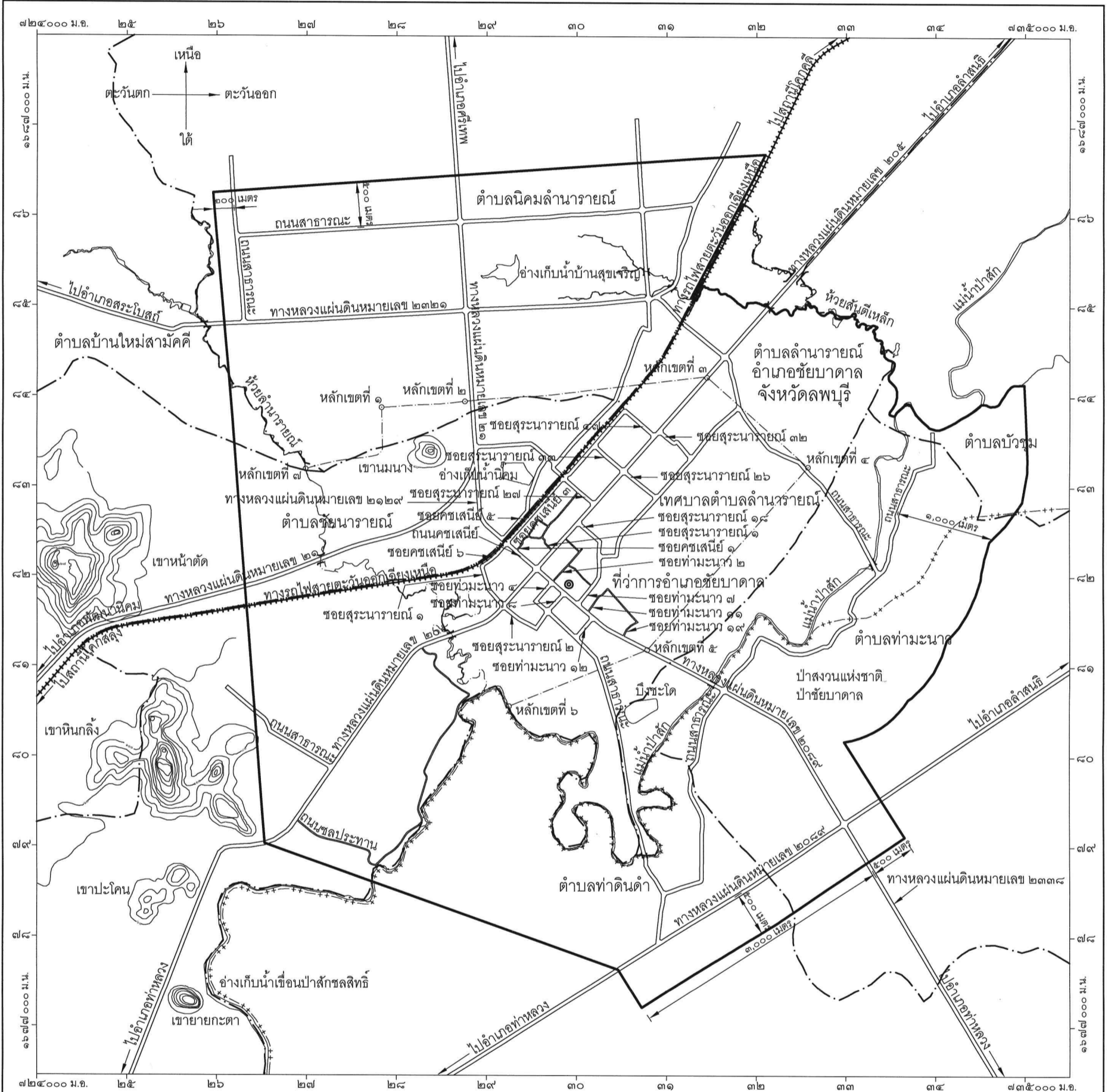
ให้ไว้ ณ วันที่ ๑๑ สิงหาคม พ.ศ. ๒๕๕๙

พลเอก อุนพงษ์ เฝ้าจินดา

รัฐมนตรีว่าการกระทรวงมหาดไทย

แผนที่ทำयกฎกระทรวง
กำหนดบริเวณห้ามก่อสร้าง ดัดแปลง หรือเปลี่ยนแปลงการใช้อาคารบางชนิดหรือบางประเภท
ในพื้นที่บางส่วนของท้องที่ตำบลนิคมลำนารายณ์ ตำบลลำนารายณ์ ตำบลบ้านใหม่สามัคคี
ตำบลบัวชุม ตำบลชัยนารายณ์ ตำบลท่ามะนาว และตำบลท่าดินดำ อำเภอชัยบาดาล จังหวัดลพบุรี
พ.ศ. ๒๕๕๙

มาตราส่วน ๑ : ๕๐,๐๐๐



- เครื่องหมาย**
- แนวเขตบริเวณห้ามก่อสร้าง ดัดแปลง หรือเปลี่ยนแปลงการใช้อาคาร
 - เขตตำบล เขตองค์การบริหารส่วนตำบล
 - เขตเทศบาล
 - แนวเขตป่าสงวนแห่งชาติ แนวเขตอุทยานแห่งชาติ
 - แนวเขตสวนอุทยาน แนวเขตรักษาพันธุ์สัตว์ป่า
 - ทางหลวง ถนน ซอย
 - ทางรถไฟ
 - สะพาน
 - แม่น้ำ คลอง ห้วย
 - ภูเขา ควน เนิน
 - ที่ว่าการอำเภอ

สินิทธิ์ บุญสินธุ์
(นายสินิทธิ์ บุญสินธุ์)

ผู้อำนวยการสำนักควบคุมและตรวจสอบอาคาร

(นายมณฑล สูดประเสริฐ)
อธิบดีกรมโยธาธิการและผังเมือง

หมายเหตุ :- เหตุผลในการประกาศใช้กฎกระทรวงฉบับนี้ คือ โดยที่สมควรห้ามก่อสร้าง ดัดแปลง หรือเปลี่ยนการใช้อาคารบางชนิดหรือบางประเภท ในพื้นที่บางส่วนในท้องที่ตำบลนิคมลำนารายณ์ ตำบลลำนารายณ์ ตำบลบ้านใหม่สามัคคี ตำบลบัวชุม ตำบลชัยนารายณ์ ตำบลท่ามะนาว และตำบลท่าดินดำ อำเภอชัยบาดาล จังหวัดลพบุรี เพื่อประโยชน์ในด้านการป้องกันอัคคีภัย การรักษาคุณภาพสิ่งแวดล้อม การผังเมือง การสถาปัตยกรรม และการอำนวยความสะดวกแก่การจราจร จึงจำเป็นต้องออกกฎกระทรวงนี้