

ข้อบัญญัติองค์การบริหารส่วนตำบลหนองไช้

เรื่อง กำหนดบริเวณห้ามก่อสร้าง ดัดแปลง หรือเปลี่ยนแปลงการใช้อาคารบางชนิดหรือบางประเภทในพื้นที่
บางส่วนในท้องที่เขตองค์การบริหารส่วนตำบลหนองไช้ อำเภอหนองแค จังหวัดสระบุรี

พ.ศ. ๒๕๕๗

อาศัยอำนาจตามความในมาตรา ๙ วรรคสอง แห่งพระราชบัญญัติควบคุมอาคาร พ.ศ. ๒๕๒๒
ซึ่งแก้ไขเพิ่มเติมโดยพระราชบัญญัติควบคุมอาคาร (ฉบับที่ ๒) พ.ศ. ๒๕๓๕ และมาตรา ๗๑
แห่งพระราชบัญญัติองค์การบริหารส่วนตำบล พ.ศ. ๒๕๓๗ ซึ่งแก้ไขเพิ่มเติมโดยพระราชบัญญัติสภาตำบล
และองค์การบริหารส่วนตำบล (ฉบับที่ ๕) พ.ศ. ๒๕๔๖ องค์การบริหารส่วนตำบลหนองไช้
โดยความเห็นชอบของสภาองค์การบริหารส่วนตำบลหนองไช้ และนายอำเภอหนองแค
จึงตราข้อบัญญัติขึ้นไว้ ดังต่อไปนี้

ข้อ ๑ ข้อบัญญัตินี้เรียกว่า “ข้อบัญญัติองค์การบริหารส่วนตำบลหนองไช้ เรื่อง กำหนด
บริเวณห้ามก่อสร้าง ดัดแปลง หรือเปลี่ยนแปลงการใช้อาคารบางชนิด หรือบางประเภทในพื้นที่บางส่วน
ในท้องที่เขตองค์การบริหารส่วนตำบลหนองไช้ อำเภอหนองแค จังหวัดสระบุรี พ.ศ. ๒๕๕๗”

ข้อ ๒ ข้อบัญญัตินี้ให้ใช้บังคับตั้งแต่วันถัดจากวันประกาศในราชกิจจานุเบกษาเป็นต้นไป
และให้สิ้นสุดระยะเวลาการใช้บังคับเมื่อมีการประกาศใช้บังคับกฎกระทรวงผังเมืองรวมในท้องที่ตามข้อ ๓

ข้อ ๓ ในข้อบัญญัตินี้

“บริเวณที่ ๑” หมายความว่า พื้นที่ในบริเวณ ดังต่อไปนี้

(๑) ด้านเหนือ จดเส้นแบ่งเขตการปกครองระหว่างตำบลหนองไช้กับตำบลโคกแย้

ด้านตะวันออก จดเส้นแบ่งเขตการปกครองระหว่างตำบลหนองไช้กับตำบลโคกแย้

ด้านใต้ จดเขตนิคมอุตสาหกรรมหนองแค ตามประกาศกระทรวงอุตสาหกรรม

เรื่อง จัดตั้งเขตอุตสาหกรรมทั่วไป นิคมอุตสาหกรรมหนองแค ที่ดินบริษัท ไทย - เยอรมัน เซรามิก
อินดัสทรี จำกัด (มหาชน) และที่ดินโฉนดเลขที่ ๒๙๑๐ และ ๒๙๑๑

ด้านตะวันตก จดเส้นแบ่งเขตการปกครองระหว่างองค์การบริหารส่วนตำบลหนองไช้
กับเทศบาลตำบลหินกอง

(๒) ด้านเหนือ จดเขตนิคมอุตสาหกรรมหนองแค ตามประกาศกระทรวงอุตสาหกรรม

เรื่อง จัดตั้งเขตอุตสาหกรรมทั่วไป นิคมอุตสาหกรรมหนองแค ที่ดินบริษัท ไทย - เยอรมัน เซรามิก
อินดัสทรี จำกัด (มหาชน) และที่ดินโฉนดเลขที่ ๒๙๑๐ และ ๒๙๑๑

ด้านตะวันออก จดเส้นแบ่งเขตการปกครองระหว่างตำบลหนองไช้กับตำบลโคกแย้

ด้านใต้ จดเส้นแบ่งเขตการปกครองระหว่างตำบลหนองไช้กับตำบลหนองจรเข้

ด้านตะวันตก จดทางหลวงแผ่นดินหมายเลข ๑ (ถนนพหลโยธิน) ฟากตะวันออก

และเส้นแบ่งเขตการปกครองระหว่างตำบลหนองไช้กับเทศบาลตำบลหินกอง

(๓) ด้านเหนือ จดเส้นแบ่งเขตการปกครองระหว่างตำบลหนองไข่น้ำกับตำบลห้วยขมิ้น
ด้านตะวันออก จดทางหลวงแผ่นดินหมายเลข ๑ (ถนนพหลโยธิน) ฟากตะวันตก
เส้นตั้งฉากกับทางหลวงแผ่นดินหมายเลข ๑ (ถนนพหลโยธิน) ที่จุดซึ่งถนนหนองบัว - บ้านหนองขามป้อม
บรรจบกับทางหลวงแผ่นดินหมายเลข ๑ (ถนนพหลโยธิน) และเส้นขนานระยะ ๒๐๐ เมตร
กับศูนย์กลางทางหลวงแผ่นดินหมายเลข ๑ (ถนนพหลโยธิน)

ด้านใต้ จดเส้นตั้งฉากระยะ ๕๐๐ เมตร จากศูนย์กลางทางหลวงแผ่นดิน
หมายเลข ๑ (ถนนพหลโยธิน) ที่จุดถนนพหลโยธินบรรจบกับถนนเศรษฐสัมพันธ์ไปทาง
ทิศตะวันออกเฉียงเหนือตามถนนพหลโยธินระยะ ๒,๐๐๐ เมตร ไปทางทิศตะวันตกเฉียงใต้จนบรรจบกับ
ทางหลวงแผ่นดินหมายเลข ๓๒๒๖ และไปทางทิศตะวันตกเฉียงใต้ จนบรรจบกับเส้นขนานระยะ
๕๐๐ เมตร กับศูนย์กลางทางหลวงแผ่นดินหมายเลข ๓๒๒๖ ซึ่งเป็นเส้นแนวเขตเดียวกับแนวเขต
ผังเมืองรวมเมืองหนองแค จังหวัดสระบุรี พ.ศ. ๒๕๕๕

ด้านตะวันตก จดเส้นแบ่งเขตการปกครองระหว่างตำบลหนองไข่น้ำกับตำบลหนองปลาหมอ
(๔) ด้านเหนือ จดถนนหนองบัว - บ้านหนองขามป้อม ฟากใต้

ด้านตะวันออก จดเส้นแบ่งเขตการปกครองระหว่างตำบลหนองไข่น้ำกับตำบลหนองจรเข้
ด้านใต้ จดเส้นตั้งฉาก ระยะ ๕๐๐ เมตร จากศูนย์กลางทางหลวงแผ่นดิน
หมายเลข ๑ (ถนนพหลโยธิน) ที่จุดถนนพหลโยธิน บรรจบกับถนนเศรษฐสัมพันธ์ ไปทาง
ทิศตะวันออกเฉียงเหนือตามถนนพหลโยธินระยะ ๒,๐๐๐ เมตร ไปทางทิศตะวันออกเฉียงใต้ระยะประมาณ
๕๐๐ เมตร จนบรรจบกับแนวเขตตำบลหนองจรเข้ ซึ่งเป็นเส้นเขตระหว่างตำบลหนองไข่น้ำกับ
ตำบลหนองจรเข้ ซึ่งเป็นเส้นแนวเขตเดียวกับแนวเขตผังเมืองรวมเมืองหนองแค จังหวัดสระบุรี พ.ศ. ๒๕๕๕

ด้านตะวันตก จดเส้นขนานระยะ ๒๐๐ เมตร กับศูนย์กลางทางหลวงแผ่นดิน
หมายเลข ๑ (ถนนพหลโยธิน)

ทั้งนี้ ยกเว้นพื้นที่ ที่ทำการองค์การบริหารส่วนตำบลหนองไข่น้ำ โรงพยาบาลส่งเสริมสุขภาพ
ประจำตำบลหนองไข่น้ำและวัดโคกตูม

“บริเวณที่ ๒” หมายความว่า พื้นที่ในบริเวณ ดังต่อไปนี้

(๑) ด้านเหนือ จดเส้นตั้งฉากระยะ ๒๐๐ เมตร กับทางหลวงแผ่นดินหมายเลข ๑
(ถนนพหลโยธิน) ที่จุดซึ่งถนนหนองบัว - บ้านหนองขามป้อม บรรจบกับทางหลวงแผ่นดินหมายเลข ๑
(ถนนพหลโยธิน)

ด้านตะวันออก จดทางหลวงแผ่นดินหมายเลข ๑ (ถนนพหลโยธิน) ฟากตะวันตก
ด้านใต้ จดถนนสาธารณะที่ลากจากศูนย์กลางทางหลวงแผ่นดินหมายเลข ๑
(ถนนพหลโยธิน) ฟากตะวันตก เป็นระยะ ๒๐๐ เมตร ซึ่งเป็นเส้นแนวเขตเดียวกับแนวเขตผังเมืองรวม
เมืองหนองแค จังหวัดสระบุรี พ.ศ. ๒๕๕๕

ด้านตะวันตก จดเส้นขนานระยะ ๒๐๐ เมตร กับศูนย์กลางทางหลวงแผ่นดิน
หมายเลข ๑ (ถนนพหลโยธิน)

(๒) ด้านเหนือ จดถนนหนองบัว - บ้านหนองขามป้อม ฟากใต้

ด้านตะวันออก จดเส้นขนานระยะ ๒๐๐ เมตร กับศูนย์กลางทางหลวงแผ่นดิน
หมายเลข ๑ (ถนนพหลโยธิน)

ด้านใต้ จดเส้นแนวเขตเดียวกับแนวเขตผังเมืองรวมเมืองหนองแค จังหวัดสระบุรี
พ.ศ. ๒๕๕๕ โรงเรียนอนุบาลหนองแค และวัดใหญ่วันนา (วัดโคกใหญ่)

ด้านตะวันตก จดทางหลวงแผ่นดินหมายเลข ๑ (ถนนพหลโยธิน) ฟากตะวันออก

ทั้งนี้ ยกเว้นพื้นที่ โรงเรียนอนุบาลหนองแค และวัดใหญ่วันนา (วัดโคกใหญ่)

“บริเวณที่ ๓” หมายความว่า พื้นที่ในบริเวณเขตนิคมอุตสาหกรรมหนองแค ตามประกาศ
กระทรวงอุตสาหกรรม เรื่อง จัดตั้งเขตอุตสาหกรรมทั่วไป นิคมอุตสาหกรรมหนองแค ที่ดินบริษัท
ไทย - เยอรมัน เซรามิค อินดัสทรี จำกัด (มหาชน) และที่ดินโฉนดเลขที่ ๒๙๑๐ และ ๒๙๑๑

ทั้งนี้ พื้นที่บริเวณที่ ๑ บริเวณที่ ๒ และบริเวณที่ ๓ ปรากฏตามแผนที่ท้ายข้อบัญญัตินี้

ข้อ ๔ ให้กำหนดพื้นที่บางส่วนในท้องที่เขตองค์การบริหารส่วนตำบลหนองไผ่น้ำ อำเภอหนองแค
จังหวัดสระบุรี ภายในบริเวณแนวเขตตามแผนที่ท้ายข้อบัญญัตินี้ เป็นบริเวณห้ามก่อสร้างอาคารบางชนิด
หรือบางประเภท ดังต่อไปนี้

(ก) ภายในบริเวณที่ ๑ ห้ามบุคคลใดก่อสร้างอาคาร ดังต่อไปนี้

(๑) โรงงานทุกจำพวกตามกฎหมายว่าด้วยโรงงาน เว้นแต่โรงงานตามประเภท
ชนิด และจำพวกที่กำหนดให้ดำเนินการได้ตามบัญชีท้ายข้อบัญญัติ และโรงงานบำบัดน้ำเสียรวมของชุมชน

(๒) คลังก๊าซปิโตรเลียมเหลว สถานที่บรรจุก๊าซปิโตรเลียมเหลว ประเภทโรงบรรจุ
สถานที่บรรจุก๊าซปิโตรเลียมเหลวประเภทห้องบรรจุ และสถานที่เก็บรักษาก๊าซปิโตรเลียมเหลวประเภท
โรงเก็บ ตามกฎหมายว่าด้วยการควบคุมน้ำมันเชื้อเพลิง

(๓) คลังน้ำมันและสถานที่เก็บรักษาน้ำมัน ลักษณะที่สาม ตามกฎหมาย
ว่าด้วยการควบคุมน้ำมันเชื้อเพลิง เพื่อจำหน่าย

(๔) โรงแรมตามกฎหมายว่าด้วยโรงแรม

(๕) สถานบริการตามกฎหมายว่าด้วยสถานบริการ

(๖) อาคารอยู่อาศัยหรือประกอบพาณิชยกรรมประเภทอาคารขนาดใหญ่
แต่ไม่หมายความรวมถึงอาคารพาณิชยกรรมประเภทค้าปลีกค้าส่ง

(๗) ห้องแถว ตึกแถว หรือบ้านแถว เว้นแต่เป็นการก่อสร้างขนานเส้นตั้งฉาก
ระยะ ๑๐๐ เมตร กับริมถนนสายพหลโยธิน - บ้านโคกมะตูม ถนนสายหนองบัว - บ้านหนองขามป้อม
ถนนสายนิคมอุตสาหกรรม - บ้านหนองบัวเหนือ และถนนสายบ้านหนองบัวใต้ - บ้านหนองไผ่น้ำ

(๘) อาคารชุดตามกฎหมายว่าด้วยอาคารชุด

(๙) หอพักตามกฎหมายว่าด้วยหอพัก

(ข) ภายในบริเวณที่ ๒ ห้ามบุคคลใดก่อสร้างอาคาร ดังต่อไปนี้

(๑) โรงงานทุกจำพวกตามกฎหมายว่าด้วยโรงงาน เว้นแต่โรงงานตามประเภทชนิด และจำพวกที่กำหนดให้ดำเนินการได้ตามบัญชีท้ายข้อบัญญัติ และโรงงานบำบัดน้ำเสียรวมของชุมชน

(๒) คลังก๊าซปิโตรเลียมเหลว สถานที่บรรจุก๊าซปิโตรเลียมเหลว ประเภทโรงบรรจุ สถานที่บรรจุก๊าซปิโตรเลียมเหลว ประเภทห้องบรรจุ และสถานที่เก็บรักษาก๊าซปิโตรเลียมเหลว ประเภทโรงเก็บ ตามกฎหมายว่าด้วยการควบคุมน้ำมันเชื้อเพลิง

(๓) คลังน้ำมันและสถานที่เก็บรักษาน้ำมัน ลักษณะที่สาม ตามกฎหมายว่าด้วยการควบคุมน้ำมันเชื้อเพลิง เพื่อจำหน่าย

(๔) อาคารเลี้ยงม้า โค กระบือ สุกร แพะ แกะ ห่าน เป็ด ไก่ ฝูง จระเข้ หรือสัตว์ป่าตามกฎหมายว่าด้วยการสงวนและคุ้มครองสัตว์ป่า เพื่อการค้า

(๕) สุสานและฌาปนสถานตามกฎหมายว่าด้วยสุสานและฌาปนสถาน

(๖) สถานบริการตามกฎหมายว่าด้วยสถานบริการ

(๗) อาคารอยู่อาศัยหรือประกอบพาณิชยกรรมประเภทอาคารขนาดใหญ่ แต่ไม่หมายความรวมถึงอาคารพาณิชยกรรมประเภทค้าปลีกค้าส่ง

(๘) อาคารสถานสงเคราะห์หรืออาคารรับเลี้ยงเด็ก

(๙) อาคารสถานสงเคราะห์หรือรับเลี้ยงคนชรา

(ค) ภายในบริเวณที่ ๓ ห้ามบุคคลใดก่อสร้างอาคาร ดังต่อไปนี้

(๑) อาคารเลี้ยงม้า โค กระบือ สุกร แพะ แกะ ห่าน เป็ด ไก่ ฝูง จระเข้ หรือสัตว์ป่าตามกฎหมายว่าด้วยการสงวนและคุ้มครองสัตว์ป่า เพื่อการค้า

(๒) สุสานและฌาปนสถานตามกฎหมายว่าด้วยสุสานและฌาปนสถาน

(๓) สถานบริการตามกฎหมายว่าด้วยสถานบริการ

(๔) อาคารประกอบพาณิชยกรรมประเภทอาคารสูงหรืออาคารขนาดใหญ่ แต่ไม่หมายความรวมถึงอาคารพาณิชยกรรมประเภทค้าปลีกค้าส่ง

(๕) อาคารสถานสงเคราะห์หรืออาคารรับเลี้ยงเด็ก

(๖) อาคารสถานสงเคราะห์หรือรับเลี้ยงคนชรา

ข้อ ๕ ภายในบริเวณพื้นที่ที่กำหนดตามข้อ ๓ ห้ามบุคคลใด ดัดแปลง หรือเปลี่ยนแปลงการใช้อาคารใด ๆ ให้เป็นอาคารชนิดหรือประเภทที่มีลักษณะต้องห้ามตามที่กำหนดในข้อ ๔

ข้อ ๖ อาคารที่มีอยู่แล้วในบริเวณพื้นที่ที่กำหนดตามข้อ ๓ ก่อนหรือในวันที่ข้อบัญญัตินี้ใช้บังคับ ให้ได้รับการยกเว้นไม่ต้องปฏิบัติตามข้อบัญญัตินี้ แต่ห้ามดัดแปลง หรือเปลี่ยนแปลงการใช้อาคารดังกล่าว ให้เป็นอาคารชนิดหรือประเภทที่มีลักษณะต้องห้ามตามที่กำหนดในข้อ ๔

ข้อ ๗ อาคารที่ได้รับใบอนุญาต หรือใบรับแจ้งการก่อสร้าง ดัดแปลง หรือเปลี่ยนแปลงการใช้ ตามกฎหมายว่าด้วยการควบคุมอาคาร หรือที่ได้รับอนุญาตตามกฎหมายว่าด้วยการนั้น ก่อนวันที่ ข้อบัญญัตินี้ใช้บังคับและยังก่อสร้าง ดัดแปลง หรือเปลี่ยนแปลงการใช้ไม่แล้วเสร็จ ให้ได้รับยกเว้นไม่ต้อง ปฏิบัติตามข้อบัญญัตินี้ แต่จะขอเปลี่ยนแปลงการอนุญาตหรือการแจ้งให้เป็นการขัดต่อข้อบัญญัตินี้ไม่ได้

ข้อ ๘ ให้นายกองค้การบริหารส่วนตำบลหนองไข่น้ำ รักษาการตามข้อบัญญัตินี้

ประกาศ ณ วันที่ ๒๙ สิงหาคม พ.ศ. ๒๕๕๗

สุรพล จึงพานิช

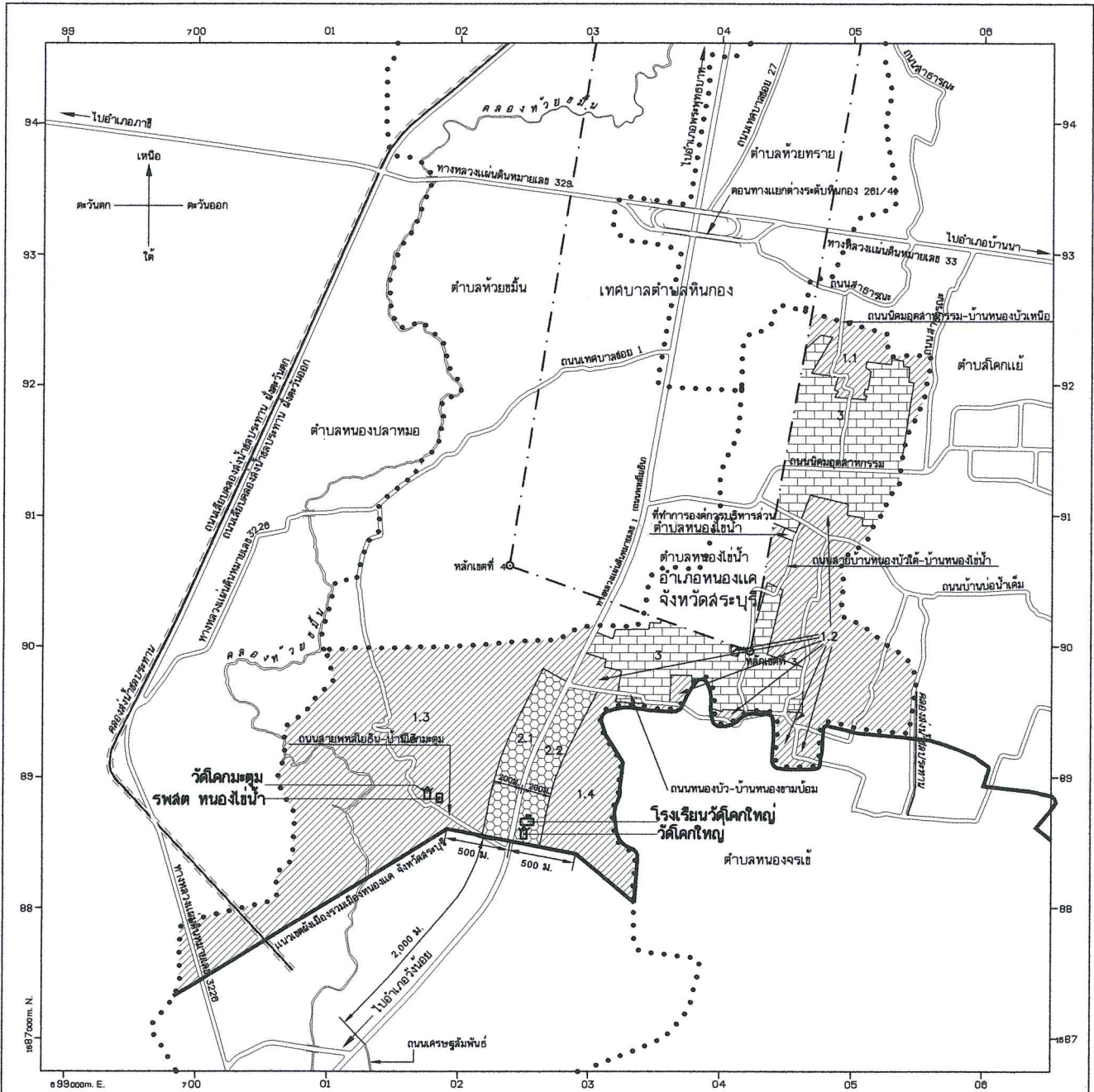
นายกองค้การบริหารส่วนตำบลหนองไข่น้ำ

แผนที่ท้ายข้อบัญญัติองค์การบริหารส่วนตำบลหนองไข่น้ำ
 เรื่อง กำหนดบริเวณห้ามก่อสร้าง ดัดแปลง หรือเปลี่ยนแปลงใช้อาคารบางชนิด หรือบางประเภท
 ในพื้นที่บางส่วนในท้องที่เขตองค์การบริหารส่วนตำบลหนองไข่น้ำ อำเภอหนองแค จังหวัดสระบุรี

พ.ศ. ๒๕๕๖

มาตราส่วน 1 : 50,000

0 0.5 1 2 กิโลเมตร



เครื่องหมาย

- เขตตำบล
- เขตเทศบาล
- ทางหลวง ถนน ซอย
- สะพาน
- แม่น้ำ คลอง ห้วย
- คลองส่งน้ำ คลองระบายน้ำ
- เมตร

- [Diagonal hatching] บริเวณที่ 1
- [Hexagonal pattern] บริเวณที่ 2
- [Brick pattern] บริเวณที่ 3

[Signature]
 (นายพิเชษฐ์ จันทชัย)
 ผู้อำนวยการกองช่าง

[Signature]
 (นายอัยวุฒิ ตันเมือง)
 ปลัดองค์การบริหารส่วนตำบลหนองไข่น้ำ

[Signature]
 (นายรพีพล จิงพานิช)
 นายกองค์การบริหารส่วนตำบลหนองไข่น้ำ

บัญชีท้ายข้อบัญญัติองค์การบริหารส่วนตำบลหนองไข่น้ำ
เรื่อง กำหนดบริเวณห้ามก่อสร้าง ดัดแปลง หรือเปลี่ยนการใช้อาคารบางชนิดหรือบางประเภท
ในพื้นที่บางส่วนของท้องที่เขตองค์การบริหารส่วนตำบลหนองไข่น้ำ อำเภอหนองแค จังหวัดสระบุรี พ.ศ. ๒๕๕๗

ลำดับที่	ประเภทหรือชนิดของโรงงาน	อาคารประเภท					
		บริเวณที่ ๑			บริเวณที่ ๒		
		โรงงานจำพวกที่ ๑			โรงงานจำพวกที่ ๒		
		๑	๒	๓	๑	๒	๓
๒	โรงงานประกอบกิจการเกี่ยวกับผลิตผลเกษตรกรรม ใดๆอย่างหนึ่งหรือหลายอย่าง ดังต่อไปนี้						
	(๑) การต้มนิ่ง หรืออบพืชหรือเมล็ดพืช		ได้			ได้	
	(๒) การกระเทาะเมล็ดหรือเปลือกเมล็ดพืช		ได้			ได้	
	(๕) การเก็บรักษาหรือลำเลียงพืช เมล็ดพืช หรือผลิตผลจากพืชในไซโล โกดังหรือคลังสินค้า			ได้			ได้
	(๘) การเพาะเชื้อเห็ด กล้วยไม้ หรือถั่วงอก	ได้	ได้		ได้	ได้	
	(๙) การร่อน ล้าง คัด หรือแยกขนาดหรือคุณภาพของผลิตผลเกษตรกรรม	ได้	ได้		ได้	ได้	
	(๑๑) การฟักไข่โดยใช้ตู้อบ	ได้			ได้		
๔	โรงงานประกอบกิจการเกี่ยวกับสัตว์ซึ่งมีใช้สัตว์น้ำ ใดๆอย่างหนึ่งหรือหลายอย่าง ดังต่อไปนี้						
	(๑) การฆ่าสัตว์						
	(๒) การถนอมเนื้อสัตว์โดยวิธีอบ รุมควัน ใส่เกลือ ตอง ตากแห้งหรือทำให้เยือกแข็งโดยฉับพลันหรือเหือดแห้ง	ได้	ได้		ได้	ได้	
	(๓) การทำผลิตภัณฑ์อาหารสำเร็จรูปจากเนื้อสัตว์ มันสัตว์ หนังสัตว์ หรือสารที่สกัดจากไขสัตว์หรือกระดูกสัตว์			ได้		ได้	
	(๖) การล้าง ขำ แหะ แคะ ต้ม นึ่ง ทอด หรืออบ สัตว์ หรือส่วนหนึ่งส่วนใดของสัตว์		ได้			ได้	
	(๗) การทำผลิตภัณฑ์จากไข่ เพื่อใช้ประกอบเป็นอาหาร เช่น ไข่เค็ม ไข่เยี่ยวม้า ไข่ผง ไข่เหลวเยือกแข็ง หรือไข่เหลวแช่เย็น	ได้	ได้		ได้	ได้	
๘	โรงงานประกอบกิจการเกี่ยวกับผัก พืช หรือผลไม้ ใดๆอย่างหนึ่งหรือหลายอย่าง ดังต่อไปนี้						
	(๑) การทำอาหารหรือเครื่องดื่มาจากผัก พืช หรือผลไม้ และบรรจุในภาชนะที่ผนึกและอากาศเข้าไม่ได้	ได้	ได้		ได้	ได้	
	(๒) การถนอมผัก พืช หรือผลไม้โดยวิธีกวน ตากแห้ง ตองหรือทำให้เยือกแข็งโดยฉับพลันหรือเหือดแห้ง	ได้	ได้		ได้	ได้	
๙	โรงงานประกอบกิจการเกี่ยวกับเมล็ดพืชหรือหัวพืช ใดๆอย่างหนึ่งหรือหลายอย่าง ดังต่อไปนี้						
	(๑) การสี ฝัด หรือขัดข้าว	ได้	ได้		ได้	ได้	
	(๓) การป่นหรืออบเมล็ดพืชหรือหัวพืช	ได้	ได้		ได้	ได้	
	(๔) การผลิตธัญพืชสำเร็จรูปจากเมล็ดพืชหรือหัวพืช	ได้	ได้		ได้	ได้	

ลำดับที่	ประเภทหรือชนิดของโรงงาน	อาคารประเภท					
		บริเวณที่ ๑			บริเวณที่ ๒		
		โรงงานจำพวกที่			โรงงานจำพวกที่		
		๑	๒	๓	๑	๒	๓
	(๖) การปกห้วพีชหรือทำห้วพีชให้เป็นเส้น แวน หรือแท่ง	ได้	ได้		ได้	ได้	
๑๐	โรงงานประกอบกิจการเกี่ยวกับอาหารจากแป้ง ใดอย่างหนึ่งหรือหลายอย่าง ดังต่อไปนี้						
	(๑) การทำขนมปังหรือขนมเค้ก	ได้			ได้		
	(๒) การทำขนมปังกรอบหรือขนมอบแห้ง	ได้			ได้		
	(๓) การทำผลิตภัณฑ์อาหารจากแป้งเป็นเส้น เม็ด หรือชิ้น	ได้			ได้		
๑๑	โรงงานประกอบกิจการเกี่ยวกับน้ำตาลซึ่งทำจากอ้อย บีชหญ้าหวาน หรือพืชอื่นที่ให้ความหวาน ใดอย่างหนึ่งหรือหลายอย่าง ดังต่อไปนี้						
	(๑) การทำน้ำเชื่อม	ได้			ได้		
	(๗) การทำน้ำตาลจากน้ำหวานของต้นมะพร้าว ต้นตาลโตนดหรือพืชอื่นๆ ซึ่งมีไซอ้อย	ได้			ได้		
๑๒	โรงงานประกอบกิจการเกี่ยวกับชา กาแฟ โกโก้ ช็อกโกแลตหรือขนมหวาน ใดอย่างหนึ่งหรือหลายอย่าง ดังต่อไปนี้						
	(๑) การทำใบชาแห้งหรือใบชาผง	ได้			ได้		
	(๓) การทำโกโก้ผงหรือขนมจากโกโก้	ได้			ได้		
	(๔) การทำช็อกโกแลต ช็อกโกแลตผง หรือขนมจากช็อกโกแลต	ได้			ได้		
	(๕) การทำเค้กฮวยผง ชิงผง หรือเครื่องดื่มชนิดผงจากพืชอื่นๆ	ได้			ได้		
	(๖) การทำมะขามอัดเม็ด มะนาวอัดเม็ด หรือผลไม้อัดเม็ด	ได้			ได้		
	(๗) การเชื่อมหรือแช่ผลไม้หรือเปลือกผลไม้ หรือการเคลือบผลไม้หรือเปลือกผลไม้ด้วยน้ำตาล	ได้			ได้		
	(๘) การอบหรือคั่วถั่วหรือเมล็ดผลไม้ (Nuts) หรือการเคลือบถั่วหรือเมล็ดผลไม้ (Nuts) ด้วยน้ำตาล กาแฟ โกโก้ หรือช็อกโกแลต	ได้			ได้		
	(๙) การทำลูกกวาดหรือทอฟฟี่	ได้			ได้		
	(๑๐) การทำไอศกรีม	ได้			ได้		
๑๓	โรงงานประกอบกิจการเกี่ยวกับเครื่องปรุงหรือเครื่องประกอบอาหาร ใดอย่างหนึ่งหรือหลายอย่าง ดังต่อไปนี้						
	(๖) การทำน้ำมันสลัด	ได้			ได้		
	(๗) การบดหรือป่นเครื่องเทศ	ได้			ได้		
	(๘) การทำพริกป่น พริกไทยป่น หรือเครื่องแกง	ได้			ได้		
๑๔	โรงงานประกอบกิจการเกี่ยวกับการทำน้ำแข็ง หรือตัด ซอย บดหรือย่อน้ำแข็ง		ได้			ได้	
๑๕	โรงงานประกอบกิจการเกี่ยวกับอาหารสัตว์ ใดอย่างหนึ่งหรือหลายอย่าง ดังต่อไปนี้						
	(๑) การทำอาหารผสมหรืออาหารสำเร็จรูปสำหรับสัตว์					ได้	ได้
	(๒) การป่นหรือบดพืช เมล็ดพืช กากพืช เนื้อสัตว์ กระดูกสัตว์ ขนสัตว์ หรือเปลือกหอยสำหรับทำหรือผสมเป็นอาหารสัตว์						ได้

ลำดับที่	ประเภทหรือชนิดของโรงงาน	อาคารประเภท					
		บริเวณที่ ๑			บริเวณที่ ๒		
		โรงงานจำพวกที่ ๑			โรงงานจำพวกที่ ๒		
		๑	๒	๓	๑	๒	๓
๒๐	โรงงานประกอบกิจการเกี่ยวกับน้ำดื่ม เครื่องดื่มที่ไม่มีแอลกอฮอล์ น้ำอัดลม หรือน้ำแร่ อย่างใดอย่างหนึ่งหรือหลายอย่าง ดังต่อไปนี้						
	(๑) การทำน้ำดื่ม	ได้	ได้		ได้	ได้	
	(๒) การทำเครื่องดื่มที่ไม่มีแอลกอฮอล์		ได้			ได้	
	(๓) การทำน้ำแร่	ได้	ได้		ได้	ได้	
๒๓	โรงงานประกอบกิจการเกี่ยวกับผลิตภัณฑ์จากสิ่งทอซึ่งมิใช่เครื่องนุ่งห่ม อย่างใดอย่างหนึ่งหรือหลายอย่าง ดังต่อไปนี้						
	(๑) การทำผลิตภัณฑ์จากสิ่งทอเป็นเครื่องใช้ในบ้าน				ได้		
	(๒) การทำถุงหรือกระสอบซึ่งมิใช่ถุงหรือกระสอบพลาสติก				ได้		
	(๓) การทำผลิตภัณฑ์จากผ้าใบ				ได้		
	(๔) การตกแต่งหรือเย็บปักถักร้อยสิ่งทอ				ได้		
๒๔	โรงงานถักผ้า ผ้าลูกไม้ หรือเครื่องนุ่งห่มด้วยด้ายหรือเส้นใยหรือพอกย้อมสี หรือแต่งสำเร็จผ้า ผ้าลูกไม้ หรือเครื่องนุ่งห่มที่ถักด้วยด้ายหรือเส้นใย					ได้	
๒๕	โรงงานผลิตเส้นหรือพรมด้วยวิธีทอ สาน ถัก หรือผูกให้เป็นปุยซึ่งมิใช่เส้นหรือพรมที่ทำด้วยยางหรือพลาสติก หรือพรมน้ำมัน					ได้	
๒๖	โรงงานประกอบกิจการเกี่ยวกับเชือก ตาข่าย แห หรืออวน อย่างใดอย่างหนึ่งหรือหลายอย่าง ดังต่อไปนี้						
	(๑) การผลิตเชือก				ได้		
	(๒) การผลิต ประกอบ หรือซ่อมแซมตาข่าย แห หรืออวนและรวมถึงชิ้นส่วนหรืออุปกรณ์ของผลิตภัณฑ์ดังกล่าว	ได้			ได้		
๒๘	โรงงานประกอบกิจการเกี่ยวกับเครื่องแต่งกายมิใช่รองเท้า อย่างใดอย่างหนึ่งหรือหลายอย่าง ดังต่อไปนี้						
	(๑) การตัดหรือเย็บเครื่องนุ่งห่ม เข็มขัด ผ้าเช็ดหน้า ผ้าพันคอ เนกไท หูกระต่าย ปลอกแขน ถุงมือ ถุงเท้าจากผ้า หนังสือพิมพ์ ขนสัตว์ หรือวัสดุอื่น	ได้			ได้		
	(๒) การทำหมวก	ได้			ได้		
๓๓	โรงงานผลิตรองเท้าหรือชิ้นส่วนของรองเท้าซึ่งมิได้ทำจากไม้ยางอบแข็ง ยางอัดเข้ารูป หรือพลาสติกอัดเข้ารูป					ได้	
๓๔	โรงงานประกอบกิจการเกี่ยวกับไม้ อย่างใดอย่างหนึ่งหรือหลายอย่าง ดังต่อไปนี้						
	(๑) การเลื่อย ไซ ซอย เซาะร่อง หรือการแปรรูปไม้ด้วยวิธีอื่นที่คล้ายคลึงกัน						ได้
	(๒) การทำวงกลบ ขอบประตู ขอบหน้าต่าง บานหน้าต่าง บานประตู หรือส่วนประกอบที่ทำด้วยไม้ของอาคาร						ได้
๓๕	โรงงานผลิตภาชนะบรรจุหรือเครื่องใช้จากไม้ไผ่ หวาย ฟาง อ้อ กก หรือผักตบชวา	ได้	ได้		ได้	ได้	
๓๖	โรงงานประกอบกิจการเกี่ยวกับผลิตภัณฑ์จากไม้หรือไม้ก๊อกอย่างใดอย่างหนึ่งหรือหลายอย่าง ดังต่อไปนี้						

ลำดับที่	ประเภทหรือชนิดของโรงงาน	อาคารประเภท					
		บริเวณที่ ๑			บริเวณที่ ๒		
		โรงงานจำพวกที่			โรงงานจำพวกที่		
		๑	๒	๓	๑	๒	๓
	(๑) การทำภาชนะบรรจุ เครื่องมือ หรือเครื่องใช้จากไม้ และรวมถึงชิ้นส่วนของผลิตภัณฑ์ดังกล่าว						ได้
	(๓) การแกะสลักไม้				ได้	ได้	
	(๔) การทำกรอบรูปหรือกรอบกระจกจากไม้						ได้
	(๕) การทำผลิตภัณฑ์จากไม้ก๊อกลง					ได้	
๓๗	โรงงานทำเครื่องเรือนหรือเครื่องตกแต่งภายในอาคารจากไม้ แก้ว ยาง หรือโลหะอื่น ซึ่งมีใช้เครื่องเรือน หรือเครื่องตกแต่งภายในอาคารจากพลาสติกอัดเข้ารูป และรวมถึงชิ้นส่วนของผลิตภัณฑ์ดังกล่าว						ได้
๔๑	โรงงานประกอบกิจการเกี่ยวกับ						
	(๑) การพิมพ์ การทำแฟ้มเก็บเอกสาร การเย็บเล่ม ทำปกหรือตกแต่งสิ่งพิมพ์	ได้			ได้	ได้	
๕๕	โรงงานผลิตภัณฑ์เครื่องกระเบื้องเคลือบ เครื่องปั้นดินเผาและรวมถึงการเตรียมวัสดุเพื่อการดังกล่าว					ได้	ได้
๕๗	โรงงานประกอบกิจการเกี่ยวกับซีเมนต์ ปูนขาว หรือปูนปลาสเตอร์ อย่างใดอย่างหนึ่งหรือหลายอย่าง ดังต่อไปนี้						
	(๓) การผสมซีเมนต์ ปูนขาว หรือปูนปลาสเตอร์ อย่างใดอย่างหนึ่งหรือหลายอย่างเข้าด้วยกัน หรือการผสมซีเมนต์ ปูนขาว หรือปูนปลาสเตอร์ อย่างใดอย่างหนึ่งหรือหลายอย่างเข้ากับวัสดุอื่น					ได้	ได้
๕๘	โรงงานประกอบกิจการเกี่ยวกับผลิตภัณฑ์โลหะ อย่างใดอย่างหนึ่งหรือหลายอย่าง ดังต่อไปนี้						
	(๑) การทำผลิตภัณฑ์คอนกรีต ผลิตภัณฑ์คอนกรีตผสม ผลิตภัณฑ์ยิปซัม หรือผลิตภัณฑ์ปูนปลาสเตอร์						ได้
๖๑	โรงงานผลิต ตกแต่ง ดัดแปลง หรือซ่อมแซมเครื่องมือหรือเครื่องใช้ที่ทำด้วยเหล็กหรือเหล็กกล้า และรวมถึงส่วนประกอบหรืออุปกรณ์ของเครื่องมือเครื่องใช้ดังกล่าว					ได้	ได้
๖๒	โรงงานผลิต ตกแต่ง ดัดแปลง หรือซ่อมแซมเครื่องเรือนหรือเครื่องตกแต่งภายในภายในอาคารที่ทำจากโลหะ หรือโลหะเป็นส่วนใหญ่ และรวมถึงส่วนประกอบหรืออุปกรณ์ของเครื่องเรือนหรือเครื่องตกแต่งดังกล่าว					ได้	
๖๓	โรงงานประกอบกิจการเกี่ยวกับผลิตภัณฑ์โลหะสำหรับการก่อสร้างหรือติดตั้งอย่างใดอย่างหนึ่ง หรือหลายอย่าง ดังต่อไปนี้						
	(๑) การทำส่วนประกอบสำหรับการก่อสร้างสะพาน ประตูน้ำ ถังน้ำ หรือปล่องไฟ					ได้	
	(๒) การทำส่วนประกอบสำหรับการก่อสร้างอาคาร					ได้	
๖๔	โรงงานประกอบกิจการเกี่ยวกับผลิตภัณฑ์โลหะ อย่างใดอย่างหนึ่งหรือหลายอย่าง ดังต่อไปนี้						
	(๑) การทำภาชนะบรรจุ					ได้	

ลำดับที่	ประเภทหรือชนิดของโรงงาน	อาคารประเภท					
		บริเวณที่ ๑			บริเวณที่ ๒		
		โรงงานจำพวกที่			โรงงานจำพวกที่		
		๑	๒	๓	๑	๒	๓
	(๑๒) การตัด พับ หรือม้วนโลหะ					ได้	
	(๑๓) การกลึง เจาะ คว้าน กัด ไส เจียน หรือเชื่อมโลหะทั่วไป					ได้	
๖๕	โรงงานดัดแปลง หรือซ่อมแซมเครื่องยนต์ เครื่องกังหัน และรวมถึงส่วนประกอบ หรืออุปกรณ์ของเครื่องยนต์ หรือเครื่องกังหันดังกล่าว	ได้	ได้		ได้	ได้	
๖๖	โรงงานดัดแปลง หรือซ่อมแซมเครื่องจักรสำหรับใช้ในการกลึงกรรมหรือการเลียงสัตว์ และรวมถึงส่วนประกอบ หรืออุปกรณ์ของเครื่องจักรดังกล่าว	ได้	ได้		ได้	ได้	
๖๙	โรงงานดัดแปลง หรือซ่อมแซมเครื่องคำนวณ เครื่องทำบัญชี เครื่องจักร สำหรับระบบบัตรเจาะ เครื่องจักรสำหรับ ใช้ในเครื่องการคำนวณชนิดดิจิทัล หรือชนิดอนาล็อก หรือเครื่องอิเล็กทรอนิกส์สำหรับปฏิบัติกับข้อมูลที่เกี่ยวข้องกัน หรืออุปกรณ์ (Digital or Analog Computers or Associated Electronic Data Processing Equipment or Accessories) เครื่องรวมราคาของขาย (Cash Registers) เครื่องพิมพ์ดีด เครื่องชั่งซึ่งมิใช่เครื่องชั่งที่ใช้ในห้องทดลองวิทยาศาสตร์ เครื่องอัดสำเนาซึ่งมิใช่เครื่องอัดสำเนาด้วยการถ่ายภาพ และรวมถึงส่วนประกอบ หรืออุปกรณ์ของผลิตภัณฑ์ดังกล่าว					ได้	ได้
๗๐	โรงงานดัดแปลง หรือซ่อมแซมเครื่องสูบน้ำ เครื่องอัดอากาศหรือก๊าซ เครื่องเป่าลม เครื่องปรับหรือถ่ายเทอากาศ เครื่องโปรยน้ำดับไฟ ตู้เย็นหรือเครื่องประกอบตู้เย็น เครื่องขายสินค้าอัตโนมัติ เครื่องล้างซัก ซักแห้ง หรือรีดผ้า เครื่องเย็บ เครื่องส่งกำลังกล เครื่องยก บันจัน ลิฟต์ บันไดเลื่อน รถบรรทุก รถแทรกเตอร์ รถพ่วง สำหรับใช้ในการรดยกซ้อนของ (Stackers) เต้าไฟ หรือเตาอบ สำหรับใช้ในการอุตสาหกรรม หรือสำหรับใช้ในบ้าน แต่ผลิตภัณฑ์นั้นต้องไม่ใช่ พลังงานไฟฟ้า และรวมถึงส่วนประกอบหรืออุปกรณ์ของผลิตภัณฑ์ดังกล่าว					ได้	ได้
๗๑	โรงงานดัดแปลง หรือซ่อมแซมเครื่องจักรหรือผลิตภัณฑ์ที่ระบุไว้ในลำดับที่ ๗๐ เฉพาะเครื่องใช้ไฟฟ้า เครื่องยนต์ไฟฟ้า เครื่องกำเนิดไฟฟ้า หม้อแปลงแรงไฟฟ้า เครื่องสับหรือบังคับไฟฟ้า เครื่องใช้สำหรับแผงไฟฟ้า เครื่องเปลี่ยนทางไฟฟ้า เครื่องส่งหรือจำหน่ายไฟฟ้า เครื่องสำหรับใช้บังคับไฟฟ้า หรือเครื่องเชื่อมไฟฟ้า					ได้	ได้

ลำดับที่	ประเภทหรือชนิดของโรงงาน	อาคารประเภท					
		บริเวณที่ ๑			บริเวณที่ ๒		
		โรงงานจำพวกที่			โรงงานจำพวกที่		
		๑	๒	๓	๑	๒	๓
๗๒	โรงงานดัดแปลง หรือซ่อมแซมเครื่องรับวิทยุ เครื่องรับโทรทัศน์ เครื่องกระจายเสียง หรือบันทึกเสียง เครื่องเล่นแผ่นเสียง เครื่องบันทึกคำบอก เครื่องบันทึกเสียงด้วยเทป เครื่องเล่น หรือเครื่องบันทึกแถบภาพ (วีดิทัศน์) แผ่นเสียงเทปแม่เหล็ก ที่ได้บันทึกเสียงแล้ว เครื่องโทรศัพท์หรือโทรเลขชนิดมีสายหรือไม่มีสาย เครื่องส่งวิทยุ เครื่องส่งโทรทัศน์ เครื่องรับส่งสัญญาณหรือจับสัญญาณ เครื่องเรดาร์ ผลิตภัณฑ์ที่เป็นตัวกึ่งนำหรือตัวกึ่งนำชนิดไวที่เกี่ยวข้อ (Semi-Conductor or Related Sensitive Semi-Conductor Devices) คาปาซิเตอร์หรือคอนเดนเซอร์ อิเล็กทรอนิกส์ชนิดคงที่หรือเปลี่ยนแปลงได้ (Fixed or Variable Electronic Capacitors or Condensers) เครื่องหรือหลอดเรดิโอกราฟ เครื่องหรือหลอดฟลูโรสโคป หรือเครื่องหรือหลอดเอ็กซเรย์ และรวมถึง การผลิตอุปกรณ์ หรือชิ้นส่วนสำหรับใช้กับเครื่องอิเล็กทรอนิกส์ ดังกล่าว				ได้	ได้	
๘๐	โรงงานดัดแปลง หรือซ่อมแซมล้อเลื่อนที่ขับเคลื่อนด้วยแรงคนหรือสัตว์ซึ่งมิใช่ จักรยาน และรวมถึงส่วนประกอบหรืออุปกรณ์ของผลิตภัณฑ์ดังกล่าว	ได้	ได้		ได้	ได้	
๘๑	โรงงานประกอบกิจการเกี่ยวกับเครื่องมือ เครื่องใช้ หรืออุปกรณ์วิทยาศาสตร์ หรือการแพทย์ อย่างใดอย่างหนึ่งหรือหลายอย่าง ดังต่อไปนี้						
(๑) การดัดแปลง หรือซ่อมเครื่องมือหรืออุปกรณ์วิทยาศาสตร์ที่ใช้ในห้องทดลอง หรืออุปกรณ์ที่ใช้ในการชั่ง ตวง วัด หรือบังคับควบคุม				ได้	ได้		
๘๔	โรงงานประกอบกิจการเกี่ยวกับเพชร พลอย ทอง เงิน นากหรืออัญมณี อย่างใดอย่างหนึ่งหรือหลายอย่าง ดังต่อไปนี้						
(๑) การทำเครื่องประดับโดยใช้เพชร พลอย ไข่มุก ทองคำ ทองขาว เงิน นาก หรืออัญมณี				ได้			
(๒) การทำเครื่องใช้ด้วยทองคำ ทองขาว เงิน นาก หรือกะไหล่ทอง หรือโลหะที่มีค่า				ได้			
(๓) การตัด เจียรระไน หรือขัดเพชร พลอย หรืออัญมณี				ได้			
(๔) การเผาหรืออบพลอยหรืออัญมณีอื่นๆ					ได้		
(๕) การทำดวงตรา หรือเหรียญตราของเครื่องราชอิสริยาภรณ์หรือเหรียญอื่น						ได้	
๘๕	โรงงานผลิตหรือประกอบเครื่องดนตรี และรวมถึงชิ้นส่วนหรืออุปกรณ์ ของเครื่องดนตรีดังกล่าว				ได้	ได้	
๘๗	โรงงานประกอบกิจการเกี่ยวกับเครื่องเล่น เครื่องมือ หรือเครื่องใช้ที่มีได้ระบุไว้ในลำดับอื่น อย่างใดอย่างหนึ่งหรือหลายอย่าง ดังต่อไปนี้						
(๔) การทำร่ม ไม้ถือ ขนนก ดอกไม้เทียม ขิป กระดุม ไม้กวาด แปรง ตะเกียง โป๊ะ ตะเกียง หรือไฟฟ้า กล้องสุบยา หรือกล้องบุหรี่ ก้นบุหรี่ หรือไฟแช็ก (เฉพาะการผลิตสินค้าพื้นเมือง หรือของชำร่วย	ได้	ได้		ได้	ได้		
(๕) การทำป้าย ตรา เครื่องหมาย ป้ายติดของ หรือเครื่องโฆษณาสินค้า ตราโลหะ หรือยางแม่พิมพ์ลายฉลุ (Stencils)	ได้	ได้		ได้	ได้		

ลำดับที่	ประเภทหรือชนิดของโรงงาน	อาคารประเภท					
		บริเวณที่ ๑			บริเวณที่ ๒		
		โรงงานจำพวกที่			โรงงานจำพวกที่		
		๑	๒	๓	๑	๒	๓
๙๐	โรงงานจัดหาน้ำ ทำน้ำให้บริสุทธิ์ หรือจำหน่ายน้ำไปยังอาคารหรือโรงงานอุตสาหกรรม			ได้			ได้
๙๑	โรงงานบรรจุสินค้าในภาชนะโดยไม่มีการผลิตอย่างใดอย่างหนึ่งหรือหลายอย่างดังต่อไปนี้						
	(๑) การบรรจุสินค้าทั่วไป				ได้	ได้	
๙๒	โรงงานห้องเย็น				ได้	ได้	
๙๓	โรงงานซ่อมรองเท้าหรือเครื่องหนัง	ได้			ได้		
๙๔	โรงงานซ่อมเครื่องมือไฟฟ้าหรือเครื่องใช้ไฟฟ้า สำหรับใช้ในบ้านหรือใช้ประจำตัว	ได้			ได้		
๙๕	โรงงานประกอบกิจการเกี่ยวกับยานที่ขับเคลื่อนด้วยเครื่องยนต์ รถพ่วง จักรยานสามล้อ จักรยานสองล้อ หรือส่วนประกอบของยานดังกล่าวอย่างใดอย่างหนึ่งหรือหลายอย่าง ดังต่อไปนี้						
	(๑) การซ่อมแซมยานที่ขับเคลื่อนด้วยเครื่องยนต์หรือส่วนประกอบของยานดังกล่าว						ได้
	(๒) การซ่อมแซมรถพ่วง จักรยานสามล้อ จักรยานวงล้อ หรือส่วนประกอบของยานดังกล่าว						ได้
	(๓) การพ่นสีกันสนิมยานที่ขับเคลื่อนด้วยเครื่องยนต์						ได้
(๔) การล้างหรืออัดฉีดยานที่ขับเคลื่อนด้วยเครื่องยนต์				ได้			
๙๖	โรงงานซ่อมนาฬิกา เครื่องวัดเวลา หรือเครื่องประดับที่ทำด้วยเพชร พลอย ทองคำ ทองขาว เงิน นาก หรืออัญมณี	ได้			ได้		
๙๗	โรงงานซ่อมผลิตภัณฑ์ที่มีได้ระบุการซ่อมไว้ในลำดับใด				ได้	ได้	
๙๘	โรงงานซักรีด ซักแห้ง ซักฟอก รีด อัด หรือย้อมผ้า เครื่องนุ่งห่ม พรม หรือขนสัตว์				ได้	ได้	
๑๐๐	โรงงานประกอบกิจการเกี่ยวกับการตกแต่งหรือเปลี่ยนแปลงคุณลักษณะของผลิตภัณฑ์ หรือส่วนประกอบของผลิตภัณฑ์โดยไม่มีการผลิตอย่างใดอย่างหนึ่งหรือหลายอย่าง ดังต่อไปนี้						
	(๓) การลงรักหรือการประดับตกแต่งด้วยแก้ว กระจก มุก ทอง หรืออัญมณี	ได้			ได้		
๑๐๑	โรงงานปรับปรุงคุณภาพของเสียรวม (Central Waste Treatment Plant)						ได้

หมายเหตุ

ลำดับที่ หมายถึง ลำดับที่ตามกฎหมายว่าด้วยโรงงาน

ได้ หมายถึง สามารถก่อสร้างอาคารโรงงานได้ภายในบังคับของกฎหมายว่าด้วยโรงงาน

โรงงานจำพวก หมายถึง จำพวกโรงงานตามกฎหมายว่าด้วยโรงงาน