

ที่อยู่อาศัยสร้างเสร็จจดทะเบียนใหม่ในเขตกรุงเทพฯ - ปริมณฑล

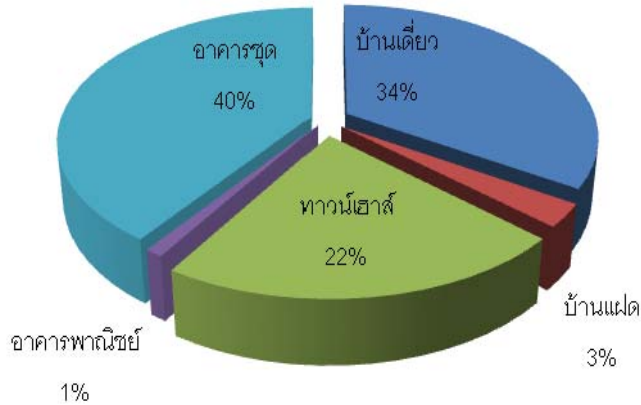
เดือนมกราคม ปี 2553

ศูนย์ข้อมูลอสังหาริมทรัพย์ ธนาคารอาคารสงเคราะห์ รายงานข้อมูลจำนวนหน่วยที่อยู่อาศัยสร้างเสร็จจดทะเบียนใหม่ สำหรับงวดเดือนมกราคม ปี 2553 ในเขตกรุงเทพฯ และ 5 จังหวัดปริมณฑล (นนทบุรี ปทุมธานี สมุทรปราการ สมุทรสาคร นครปฐม) ทั้งแนวราบและห้องชุดคอนโดมิเนียม มีจำนวนประมาณ 6,000 หน่วย ลดลงจากเดือนก่อนร้อยละ 24 แต่เพิ่มขึ้นจากเดือนเดียวกันของปีก่อนร้อยละ 24 แบ่งออกเป็นที่อยู่อาศัยสร้างเสร็จจดทะเบียนในเขตกรุงเทพฯ ประมาณ 3,400 หน่วย ลดลงร้อยละ 41 จากเดือนก่อน แต่เพิ่มขึ้นร้อยละ 115 จากเดือนเดียวกันของปีก่อน ส่วนจังหวัดในปริมณฑลมีจำนวนประมาณ 2,600 หน่วย เพิ่มขึ้นร้อยละ 23 จากเดือนก่อน แต่ลดลงร้อยละ 21 จากเดือนเดียวกันของปีก่อน

นายสัมมา คีตสิน ผู้อำนวยการศูนย์ข้อมูลอสังหาริมทรัพย์ ชี้แจงว่าในที่อยู่อาศัยสร้างเสร็จจดทะเบียนใหม่จำนวน 6,000 หน่วย แบ่งออกได้เป็น อาคารชุดจำนวนประมาณ 2,400 หน่วย คิดเป็นร้อยละ 40 (ในจำนวนนี้เป็นโครงการบ้านเอื้ออาทรจากการเคหะแห่งชาติประมาณ 850 หน่วย) บ้านเดี่ยว 2,050 หน่วย คิดเป็นร้อยละ 34 ทาวน์เฮาส์ 1,300 หน่วย คิดเป็นร้อยละ 22 อาคารพาณิชย์ 50 หน่วย คิดเป็นร้อยละ 1 และบ้านแฝด 200 หน่วย คิดเป็นร้อยละ 3

ประเภทที่อยู่อาศัยที่มีสถิติการสร้างเสร็จจดทะเบียนเพิ่มขึ้นมากคือทาวน์เฮาส์ ซึ่งมีจำนวนมากขึ้นจากเดือนก่อนร้อยละ 130 และเพิ่มขึ้นจากเดือนเดียวกันของปีก่อนถึงร้อยละ 427

สัดส่วนที่อยู่อาศัยประเภทต่างๆ เดือนมกราคม ปี 2553



5 เขตที่มีที่อยู่อาศัยแนวราบสร้างเสร็จจดทะเบียนมากที่สุด คือ เทศบาลตำบลบางเมือง สมุทรปราการ เขตมีนบุรี เขตบางเขน อำเภอเมืองปทุมธานี และเทศบาลนครนนทบุรี ตามลำดับ

สำหรับ 5 เขตที่มีอาคารชุดสร้างเสร็จจดทะเบียนมากที่สุด คือ เขตดุสิต อำเภอบางพลี เขตพระโขนง เขตคลองสาน และอำเภอคลองหลวง ตามลำดับ อนึ่ง หน่วยอาคารชุดทั้งหมดในอำเภอบางพลีเป็นหน่วยในโครงการเอื้ออาทร จากการเคหะแห่งชาติ

ที่อยู่อาศัยสร้างเสร็จจดทะเบียน เดือนมกราคม ปี 2553

เขตพื้นที่	บ้านเดี่ยว	บ้านแฝด	ทาวน์เฮ้าส์	อาคารพาณิชย์	รวมแนวราบ	อาคารชุด	รวม
กรุงเทพฯ	1,006	26	855	33	1,920	1,501	3,421
5 จังหวัดปริมณฑล	1,039	141	469	27	1,676	914	2,590
กรุงเทพฯ - ปริมณฑล	2,045	167	1,324	60	3,596	2,415	6,011

หมายเหตุ: 5 จังหวัดปริมณฑลหมายถึง นนทบุรี ปทุมธานี สมุทรปราการ สมุทรสาคร และนครปฐม

ข้อความจำกัดความรับผิดชอบ

ข้อมูลสถิติ ข้อเขียนใด ๆ ที่ปรากฏในรายงานฉบับนี้ ศูนย์ข้อมูลอสังหาริมทรัพย์ได้รับมาจากแหล่งข้อมูลที่เชื่อถือได้หรือจากการประมวลผลที่เชื่อถือได้ ศูนย์ข้อมูลอสังหาริมทรัพย์ได้ตรวจสอบจนมั่นใจในระดับหนึ่งแล้ว แต่ศูนย์ข้อมูลอสังหาริมทรัพย์ไม่สามารถยืนยันความถูกต้องหรือความเป็นจริง และไม่อาจรับผิดชอบต่อความเสียหายที่เกิดขึ้นไม่ว่าในกรณีใด ๆ จากการใช้ข้อมูล ผู้นำข้อมูลไปใช้พึงใช้วิจารณญาณ และตรวจสอบตามความเหมาะสม