



พระราชกฤษฎีกา

กำหนดเขตที่ดินที่จะเวนคืน

ในท้องที่ตำบลกุยบุรี และตำบลกุยเหนือ อำเภอกุยบุรี จังหวัดประจวบคีรีขันธ์

พ.ศ. ๒๕๖๓

พระบาทสมเด็จพระปรเมนทรรามาธิบดีศรีสินทรมหาวชิราลงกรณ

พระวชิรเกล้าเจ้าอยู่หัว

ให้ไว้ ณ วันที่ ๒๐ มิถุนายน พ.ศ. ๒๕๖๓

เป็นปีที่ ๕ ในรัชกาลปัจจุบัน

พระบาทสมเด็จพระปรเมนทรรามาธิบดีศรีสินทรมหาวชิราลงกรณ พระวชิรเกล้าเจ้าอยู่หัว
มีพระบรมราชโองการโปรดเกล้าฯ ให้ประกาศว่า

โดยที่เป็นการสมควรกำหนดเขตที่ดินที่จะเวนคืน ในท้องที่ตำบลกุยบุรี และตำบลกุยเหนือ
อำเภอกุยบุรี จังหวัดประจวบคีรีขันธ์ เพื่อสร้างทางหลวงชนบท สายเชื่อมระหว่างทางหลวงแผ่นดิน
หมายเลข ๔ กับทางหลวงชนบท ปช. ๒๐๑๓ ตามโครงการก่อสร้างทางต่างระดับข้ามทางรถไฟ

อาศัยอำนาจตามความในมาตรา ๑๗๕ ของรัฐธรรมนูญแห่งราชอาณาจักรไทย มาตรา ๘
วรรคหนึ่ง แห่งพระราชบัญญัติว่าด้วยการเวนคืนและการได้มาซึ่งอสังหาริมทรัพย์ พ.ศ. ๒๕๖๒
และมาตรา ๖๘/๑ แห่งพระราชบัญญัติทางหลวง พ.ศ. ๒๕๓๕ ซึ่งแก้ไขเพิ่มเติมโดยพระราชบัญญัติ
ทางหลวง (ฉบับที่ ๒) พ.ศ. ๒๕๔๙ จึงทรงพระกรุณาโปรดเกล้าฯ ให้ตราพระราชกฤษฎีกาขึ้นไว้
ดังต่อไปนี้

มาตรา ๑ พระราชกฤษฎีกานี้เรียกว่า “พระราชกฤษฎีกากำหนดเขตที่ดินที่จะเวนคืนในท้องที่ตำบลกุยบุรี และตำบลกุยเหนือ อำเภอกุยบุรี จังหวัดประจวบคีรีขันธ์ พ.ศ. ๒๕๖๓”

มาตรา ๒ พระราชกฤษฎีกานี้ให้ใช้บังคับตั้งแต่วันถัดจากวันประกาศในราชกิจจานุเบกษาเป็นต้นไป

มาตรา ๓ ที่ดินที่จะเวนคืนตามพระราชกฤษฎีกานี้มีวัตถุประสงค์เพื่อใช้ในการสร้างทางหลวงชนบท สายเชื่อมระหว่างทางหลวงแผ่นดินหมายเลข ๔ กับทางหลวงชนบท ปข. ๒๐๑๓ ตามโครงการก่อสร้างทางต่างระดับข้ามทางรถไฟ

มาตรา ๔ พระราชกฤษฎีกานี้ให้ใช้บังคับได้มีกำหนดห้าปี

มาตรา ๕ เขตที่ดินที่จะเวนคืนตามพระราชกฤษฎีกานี้ อยู่ในท้องที่ตำบลกุยบุรี และตำบลกุยเหนือ อำเภอกุยบุรี จังหวัดประจวบคีรีขันธ์ มีส่วนแคบที่สุดหนึ่งร้อยห้าสิบเมตร และส่วนกว้างที่สุดหกร้อยเมตร ทั้งนี้ ภายในแนวเขตตามแผนที่ท้ายพระราชกฤษฎีกานี้

มาตรา ๖ ให้เริ่มต้นเข้าสำรวจที่ดินและอสังหาริมทรัพย์ที่อยู่ภายในแนวเขตที่ดินที่จะเวนคืนตามพระราชกฤษฎีกานี้ภายในหนึ่งร้อยแปดสิบวันนับแต่วันที่พระราชกฤษฎีกานี้ใช้บังคับ

มาตรา ๗ ให้กรมทางหลวงชนบทเป็นเจ้าหน้าที่ในการเวนคืน

มาตรา ๘ ให้รัฐมนตรีว่าการกระทรวงคมนาคมรักษาการตามพระราชกฤษฎีกานี้

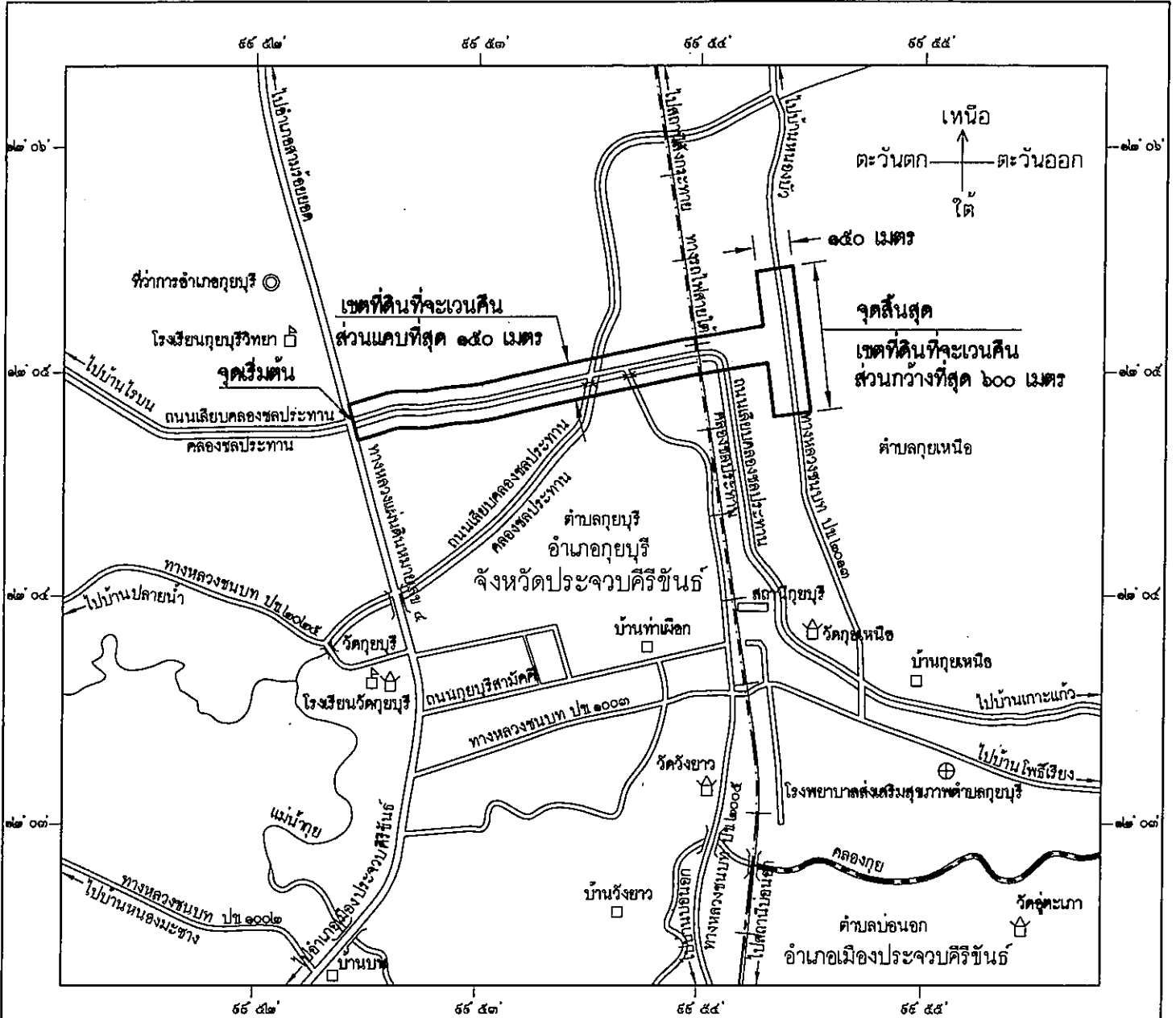
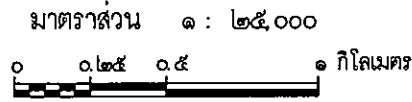
ผู้รับสนองพระบรมราชโองการ

พลเอก ประยุทธ์ จันทร์โอชา

นายกรัฐมนตรี

แผนที่ท้ายพระราชกฤษฎีกากำหนดเขตที่ดินที่จะเวนคืน ในท้องที่ตำบลกุกยบุรี และตำบลกุกยเหนือ อำเภอกุกยบุรี จังหวัดประจวบคีรีขันธ์

พ.ศ. ๒๕๖๓



เครื่องหมาย

- แนวเขตที่ดินที่จะเวนคืน
- - - - - เขตอำเภอ เขตกิ่งอำเภอ
- · - · - เขตตำบล เขตองค์การบริหารส่วนตำบล
- ==== ทางหลวง ถนน ขอย
- +++++ ทางรถไฟ
- ===== สะพาน

- ~~~~~ แม่น้ำ คลอง ห้วย
- ◎ ที่ว่าการอำเภอ
- ⊕ โรงพยาบาล สถานีอนามัย
- หมู่บ้าน บ้าน
- ▣ มหาวิทยาลัย วิทยาลัย โรงเรียน
- ⌄ วัด ศาสนสถาน
- ▭ สถานีรถไฟ

(นายอมร จันทร์สกุล)
ผู้อำนวยการสำนักสำรวจและออกแบบ

(นายปฐม เฉลยวาเรศ)
อธิบดีกรมทางหลวงชนบท

หมายเหตุ :- เหตุผลในการประกาศใช้พระราชกฤษฎีกานี้ คือ เนื่องจากมีความจำเป็นต้องสร้างทางหลวงชนบท สายเชื่อมระหว่างทางหลวงแผ่นดินหมายเลข ๔ กับทางหลวงชนบท ปช. ๒๐๑๓ ตามโครงการก่อสร้างทางต่างระดับข้ามทางรถไฟ ในท้องที่ตำบลกุกยบุรี และตำบลกุกยเหนือ อำเภอกุกยบุรี จังหวัดประจวบคีรีขันธ์ เพื่ออำนวยความสะดวกและความรวดเร็วแก่การจราจรและการขนส่งอันเป็นกิจการสาธารณูปโภค สมควรกำหนดเขตที่ดินที่จะเวนคืนในท้องที่ดังกล่าว เพื่อให้พนักงานเจ้าหน้าที่มีสิทธิเข้าไปทำการสำรวจเพื่อให้ทราบข้อเท็จจริงเกี่ยวกับบ่อสังหาริมทรัพย์ที่ต้องได้มาโดยแน่ชัด จึงจำเป็นต้องตราพระราชกฤษฎีกานี้