



พระราชกฤษฎีกา

กำหนดเขตที่ดินที่จะเวนคืน

ในท้องที่แขวงแสมดำ เขตบางขุนเทียน

กรุงเทพมหานคร และตำบลคอกกระบือ อำเภอเมืองสมุทรสาคร

จังหวัดสมุทรสาคร เพื่อสร้างทางหลวงพิเศษหมายเลข ๘๒

สายทางยกระดับบางขุนเทียน - เอกชัย

พ.ศ. ๒๕๖๕

พระบาทสมเด็จพระปรเมนทรรามาธิบดีศรีสินทรมหาวชิราลงกรณ

พระวชิรเกล้าเจ้าอยู่หัว

ให้ไว้ ณ วันที่ ๒๑ พฤษภาคม พ.ศ. ๒๕๖๕

เป็นปีที่ ๗ ในรัชกาลปัจจุบัน

พระบาทสมเด็จพระปรเมนทรรามาธิบดีศรีสินทรมหาวชิราลงกรณ พระวชิรเกล้าเจ้าอยู่หัว
มีพระบรมราชโองการโปรดเกล้าฯ ให้ประกาศว่า

โดยที่เป็นการสมควรกำหนดเขตที่ดินที่จะเวนคืน ในท้องที่แขวงแสมดำ เขตบางขุนเทียน
กรุงเทพมหานคร และตำบลคอกกระบือ อำเภอเมืองสมุทรสาคร จังหวัดสมุทรสาคร เพื่อสร้าง
ทางหลวงพิเศษหมายเลข ๘๒ สายทางยกระดับบางขุนเทียน - เอกชัย

อาศัยอำนาจตามความในมาตรา ๑๗๕ ของรัฐธรรมนูญแห่งราชอาณาจักรไทย
มาตรา ๘ วรรคหนึ่ง แห่งพระราชบัญญัติว่าด้วยการเวนคืนและการได้มาซึ่งอสังหาริมทรัพย์
พ.ศ. ๒๕๖๒ และมาตรา ๖๘/๑ แห่งพระราชบัญญัติทางหลวง พ.ศ. ๒๕๓๕ ซึ่งแก้ไขเพิ่มเติม

โดยพระราชบัญญัติทางหลวง (ฉบับที่ ๒) พ.ศ. ๒๕๔๙ จึงทรงพระกรุณาโปรดเกล้าฯ ให้ตราพระราชกฤษฎีกาขึ้นไว้ ดังต่อไปนี้

มาตรา ๑ พระราชกฤษฎีกานี้เรียกว่า “พระราชกฤษฎีกากำหนดเขตที่ดินที่จะเวนคืนในท้องที่แขวงแสมดำ เขตบางขุนเทียน กรุงเทพมหานคร และตำบลคอกกระบือ อำเภอเมืองสมุทรสาคร จังหวัดสมุทรสาคร เพื่อสร้างทางหลวงพิเศษหมายเลข ๘๒ สายทางยกระดับบางขุนเทียน - เอกชัย พ.ศ. ๒๕๖๕”

มาตรา ๒ พระราชกฤษฎีกานี้ให้ใช้บังคับตั้งแต่วันถัดจากวันประกาศในราชกิจจานุเบกษาเป็นต้นไป

มาตรา ๓ ที่ดินที่จะเวนคืนตามพระราชกฤษฎีกานี้มีวัตถุประสงค์เพื่อใช้ในการสร้างทางหลวงพิเศษหมายเลข ๘๒ สายทางยกระดับบางขุนเทียน - เอกชัย

มาตรา ๔ พระราชกฤษฎีกานี้ให้ใช้บังคับได้มีกำหนดสี่ปี

มาตรา ๕ เขตที่ดินที่จะเวนคืนตามพระราชกฤษฎีกานี้ อยู่ในท้องที่แขวงแสมดำ เขตบางขุนเทียน กรุงเทพมหานคร และตำบลคอกกระบือ อำเภอเมืองสมุทรสาคร จังหวัดสมุทรสาคร มีส่วนแคบที่สุดสี่ร้อยเมตร และส่วนกว้างที่สุดหนึ่งพันเมตร ทั้งนี้ ภายในแนวเขตตามแผนที่ท้ายพระราชกฤษฎีกานี้

มาตรา ๖ ให้เริ่มต้นเข้าสำรวจที่ดินและอสังหาริมทรัพย์ที่อยู่ภายในแนวเขตที่ดินที่จะเวนคืนตามพระราชกฤษฎีกานี้ภายในหนึ่งร้อยยี่สิบวันนับแต่วันที่พระราชกฤษฎีกานี้ใช้บังคับ

มาตรา ๗ ให้กรมทางหลวงเป็นเจ้าหน้าที่ในการเวนคืน

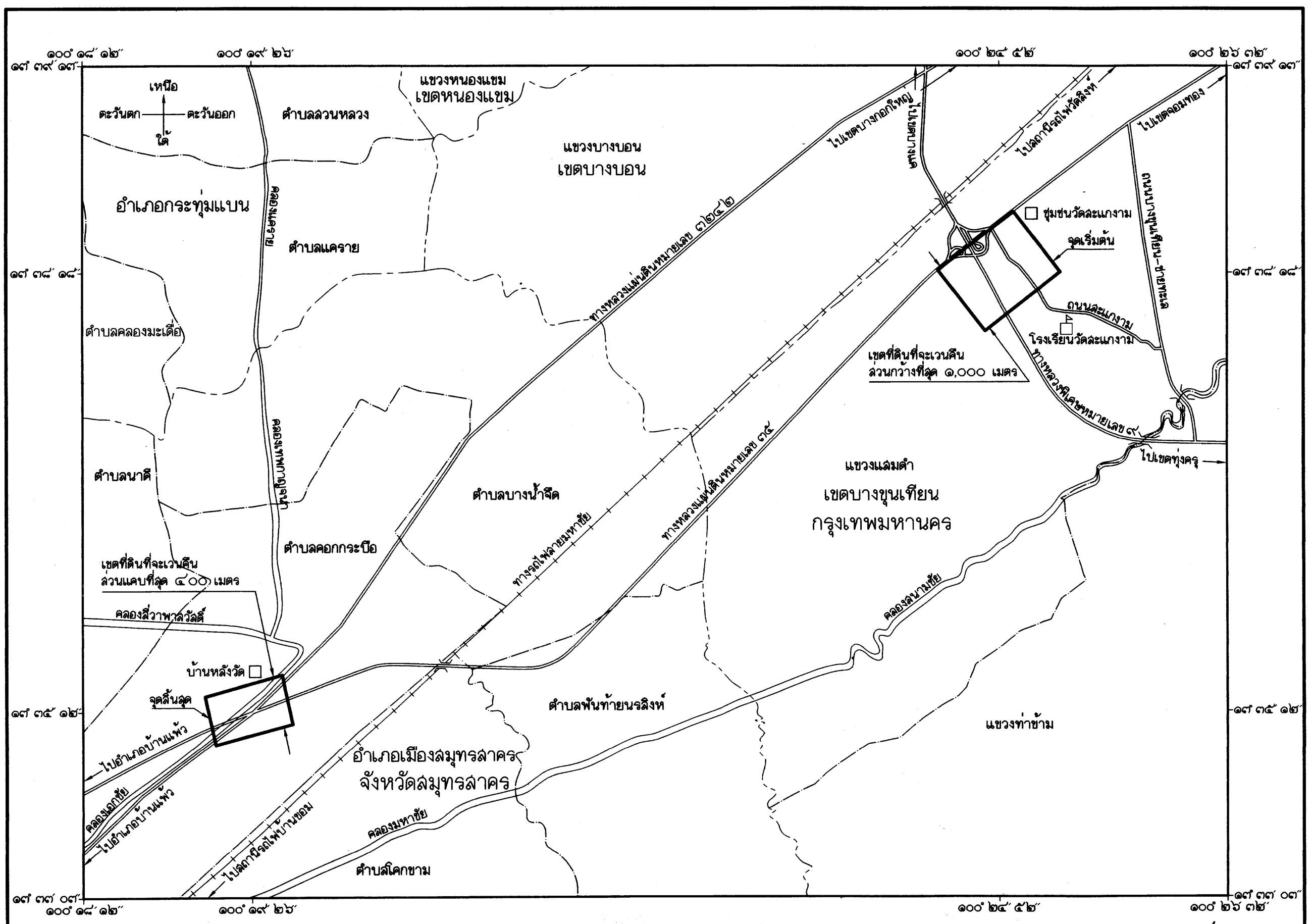
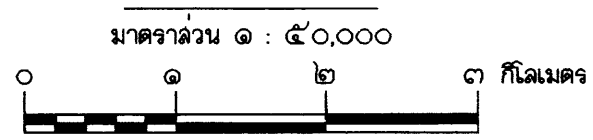
มาตรา ๘ ให้รัฐมนตรีว่าการกระทรวงคมนาคมรักษาการตามพระราชกฤษฎีกานี้

ผู้รับสนองพระบรมราชโองการ

พลเอก ประยุทธ์ จันทร์โอชา

นายกรัฐมนตรี

แผนที่ท้ายพระราชกฤษฎีกากำหนดเขตที่ดินที่จะเวนคืน
 ในท้องที่แขวงแลมคำ เขตบางขุนเทียน กรุงเทพมหานคร และตำบลคอกกระบือ อำเภอเมืองสมุทรสาคร จังหวัดสมุทรสาคร
 เพื่อสร้างทางหลวงพิเศษหมายเลข ๘๒ สายทางยกระดับบางขุนเทียน - เอกชัย
 พ.ศ. ๒๕๖๕



- เครื่องหมาย**
- แนวเขตที่ดินที่จะเวนคืน
 - - - - - เขตจังหวัด
 - · - · - เขตอำเภอ กิ่งอำเภอ เขตของเขต
 - · - · - เขตตำบล เขตองค์การบริหารส่วนตำบล เขตของแขวง
 - ==== ทางหลวง ถนน ซอย
 - + + + + + ทางรถไฟ
 - ~~~~~ ละหาน
 - ~~~~~ แม่น้ำ คลอง ห้วย
 - หมู่บ้าน บ้าน
 - มหาวิทยาลัย วิทยาลัย โรงเรียน

(นายอภิชาติ จันทรรักษ์)
 รองอธิบดีกรมทางหลวง รักษาการแทน
 ผู้อำนวยการสำนักจัดการมลพิษที่ดิน

ทรงศิริไฉ
 (นายฉัตรวิไล ทรงศิริไฉ)
 อธิบดีกรมทางหลวง

หมายเหตุ :- เหตุผลในการประกาศใช้พระราชกฤษฎีกานี้ คือ เนื่องจากมีความจำเป็นต้องสร้างทางหลวงพิเศษหมายเลข ๘๒ สายทางยกระดับบางขุนเทียน - เอกชัย ในท้องที่แขวงแสมดำ เขตบางขุนเทียน กรุงเทพมหานคร และตำบลคอกกระบือ อำเภอเมืองสมุทรสาคร จังหวัดสมุทรสาคร เพื่ออำนวยความสะดวกและความรวดเร็วแก่การจราจรและการขนส่งอันเป็นกิจการสาธารณูปโภค สมควรกำหนดเขตที่ดินที่จะเวนคืนในท้องที่ดังกล่าว เพื่อให้พนักงานเจ้าหน้าที่มีสิทธิเข้าไปทำการสำรวจเพื่อให้ทราบข้อเท็จจริงเกี่ยวกับอสังหาริมทรัพย์ที่ต้องได้มาโดยแน่ชัด จึงจำเป็นต้องตราพระราชกฤษฎีกานี้